



MILAVIVA DESIGN INTERIOR

experience design for you

ДИЗАЙН ПРОЕКТ

АВТОРСКИЙ

Г. МОСКВА,
ЛЕНИНГРАДСКИЙ
ПРОСПЕКТ,
ДОМ X, КВ. X

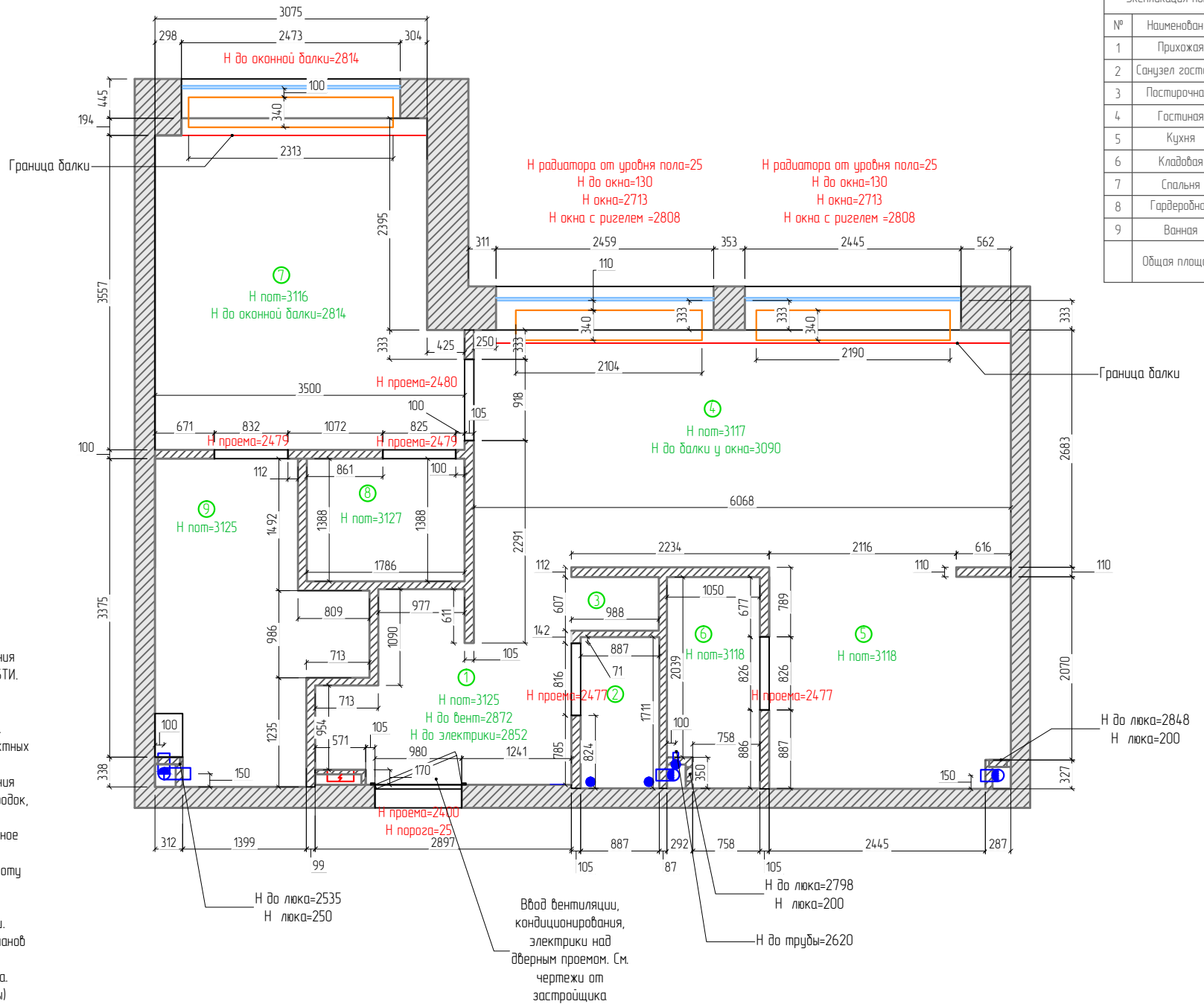


ВЕДОМОСТЬ ЧЕРТЕЖЕЙ	
ЛИСТ	Наименование
1	Содержание
Базовый этап	
2	Обмерный план
3	Планировочное решение
4	План расстановки мебели и оборудования
5	План демонтируемых конструкций
6	План возводимых перегородок и конструкций с маркировкой дверных проемов
7	Коллаж прихожей
8	Коллаж гостиной – тв зона
9	Коллаж гостиной – обеденная зона
10	Коллаж кухни
11	Коллаж гардеробной
12	Коллаж спальни
13	Коллаж ванной
14	Коллаж гостевого санузла
Этап 3D визуализация	
15	Визуализация прихожей
16	Визуализация гостиной
17	Визуализация кухни
18	Визуализация спальни
19	Визуализация гардеробной
20	Визуализация ванной

21	Визуализация гостевого санузла
Этап технический	
22	План потолка, потолочных карнизов и потолочных молдингов
23	План размещения осветительных приборов
24	План размещения выключателей с указанием включения групп светильников
25	План размещения электрических розеток и электровыбодов. Слаботочка (выбоды конечных устройств)
26	План пола с указанием типов напольного покрытия и направления раскладки
27	План напольных плинтусов
28	План размещения электрического подогрева пола с привязкой регулятора
29	План размещения сантехнического оборудования с привязкой выпусков
30	План размещения радиаторов и кондиционеров
31	Развертка стен прихожей
32	Развертка стен гостевого санузла
33	Развертка стен гостиной
34	Развертка стен кухни
35	Развертка стен спальни
36	Развертка стен гардеробной
37	Развертка стен ванной
38-39	Ведомость отделочных материалов
40	Ведомость заполнения дверных проемов
41	Ведомость осветительных приборов
41-43	Ведомость электроустановочных изделий
43-47	Ведомость сантехнического оборудования
47-49	Ведомость мебели



№	Условные обозначения	Наименование
1		Канализация, ХВС и ГВС
2		Коммуникационный щит
3		Вентиляционный канал
4		Существующие стены
6		Конвекторы отопления



Экспликация помещений		
№	Наименование	S, м2
1	Прихожая	5,75
2	Санузел гостевой	1,52
3	Постирочная*	0,6
4	Гостиная	17,92
5	Кухня	6,46
6	Кладовая	2,41
7	Спальня	12,89
8	Гардеробная	2,48
9	Ванная	6,81
Общая площадь		56,8

Примечание:

1. Данный план выполнен с целью дальнейшего использования для Дизайн-проекта и не является официальным планом БТИ.
2. Все привязки даны к оштукатуренным стенам и перегородкам.
3. На плане указаны исходные высоты (от черного пола).
4. Необходимо учитывать возможные погрешности в проектных и реальных размерах.
5. Дизайн-проект является эскизным, возможны расхождения проектных и реальных размеров после возведения перегородок, выравнивания стен и стяжки.
6. Допустимо расхождение в размерах на чертеже, вызванное нарушением при строительстве геометрии стен.
7. Внимание! Периметр стен частично из монолита на высоту 750мм от пола и на высоту 400 мм от потолка – см. фото замера.
8. Все привязки канализации даны от ее центральной оси.
9. * – назначение помещений уточнить после получения планов БТИ.
10. Схема разводки вентиляции – см. планы от застройщика.
11. Выводы канализации – 100мм от уровня стяжки (санузлы) – 50мм кухня.
12. Стяжка 150мм (санузлы), 50мм кухня.



<https://milavivadesign.ru/>

ДП XX-XX-XXXX

Обмерный план

г. Москва, Ленинградский проспект, дом х, кв. х

Рук. студии
Дизайнер
Заказчик
Исполнитель

Васелкова Л.Н.
Васелкова Л.Н.
Иванов А.А.
Васелкова Л.Н.

Дата 01.01.2024 г.

Масштаб 1 : 45

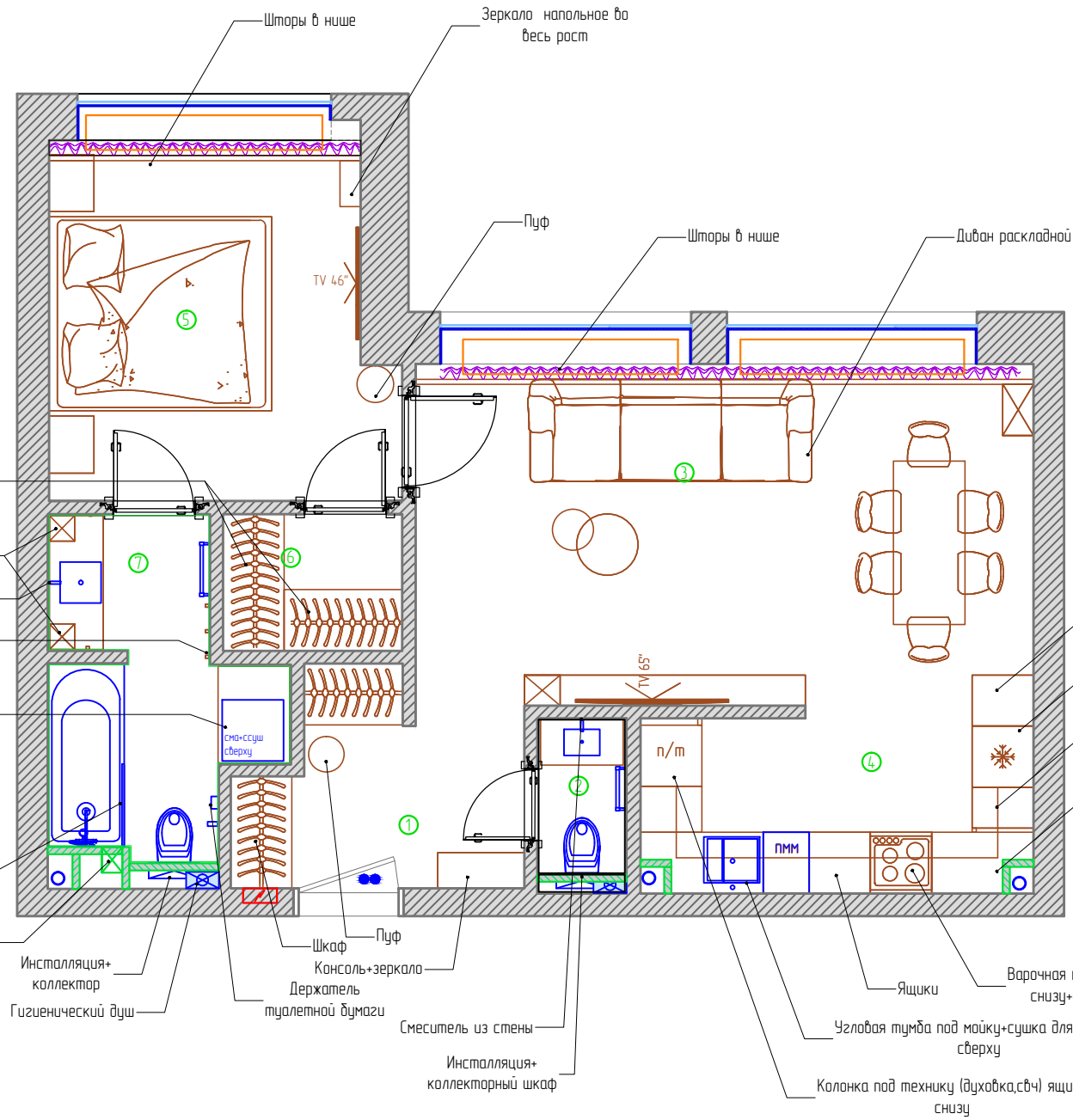
Листов 49

Лист 2

№	Условные обозначения	Наименование
1		Канализация, ХВС и ГВС
2		Коммуникационный щит
3		Вентиляционный канал
4		Существующие стены
5		Конвекторы отопления
6		Воздушные перегородки из ГКЛ
7		Штукатурка или лист ГКЛ в местах оконных блоков
8		Плитка + плиточный клей =15 мм
9		Проточный водонагреватель

Экспликация помещений		
№	Наименование	S, м2
1	Прихожая	5
2	Санузел гостевой	1,3
3	Гостиная	21,87
4	Кухня	6,7
5	Спальня	12,2
6	Гардеробная	2,4
7	Ванна	5,88
Общая площадь		55,4

* площади даны после переизмерения (строительства)



Шкаф с открытыми фасадами, с ящиками и отделениями для обуви - уточнить на коллажах и визуализации

Пеналы с полками. Тумба под раковиной.

Смеситель из стены

Крючки для халатов и больших полотенец

Пенал со стиральной и сушильной машиной, зоной для моющих средств и гладильной доской

Стеклянное ограждение

Полки в строисполнении для моющих средств. размеры полок уточнить на плане монтажа стен.

Инсталляция+ коллектор

Гигиенический душ

Шкаф

Консоль+зеркало

Держатель туалетной бумаги

Пуф

Смеситель из стены

Инсталляция+ коллекторный шкаф

Шкаф

Консоль+зеркало

Держатель туалетной бумаги

Пуф

Смеситель из стены

Инсталляция+ коллекторный шкаф

Колонка под технику (духовка,свч) ящики снизу

Угловая тумба под мойку+сушка для посуды сверху

Ящики

Варочная поверхность+ящики снизу+вытяжка сверху

Витрина со стеклом

Холодильник/морозильник встраиваемый

Ящики

Тумба угловая



<https://milavivadesign.ru/>

ДП XX-XX-XXXX

Планировочное решение

г. Москва, Ленинградский проспект, дом х, кв. х

Рук. студии
Дизайнер
Заказчик
Исполнитель

Васелкова Л.Н.
Васелкова Л.Н.
Иванов А.А.
Васелкова Л.Н.

Дата 01.01.2024г.

Масштаб 1 : 45

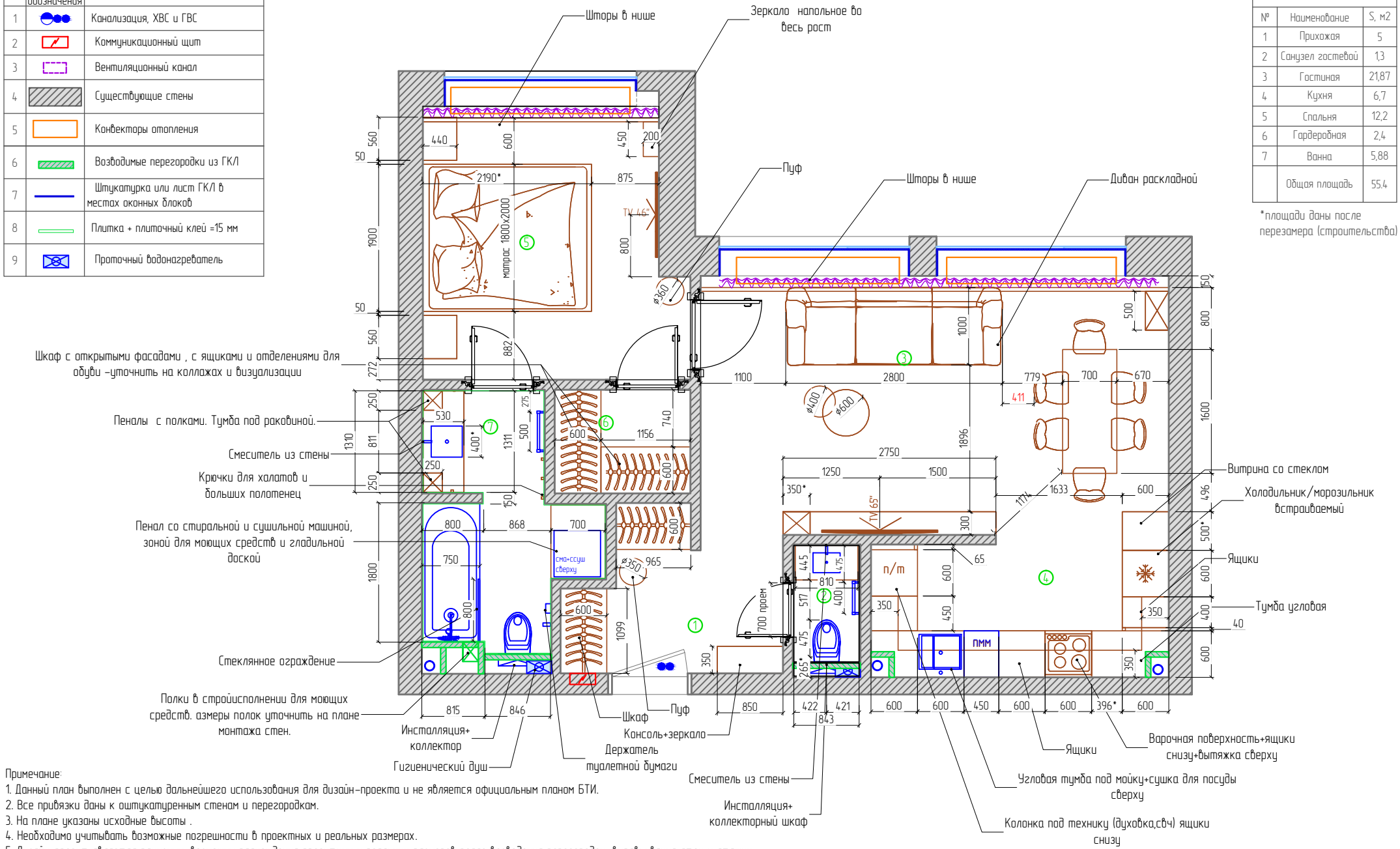
Листов 49

Лист 3

№	Условные обозначения	Наименование
1		Канализация, ХВС и ГВС
2		Коммуникационный щит
3		Вентиляционный канал
4		Существующие стены
5		Конвекторы отопления
6		Воздушные перегородки из ГКЛ
7		Штукатурка или лист ГКЛ в местах оконных блоков
8		Плитка + плиточный клей =15 мм
9		Проточный водонагреватель

Экспликация помещений		
№	Наименование	S, м2
1	Прихожая	5
2	Санузел гостевой	1,3
3	Гостиная	21,87
4	Кухня	6,7
5	Спальня	12,2
6	Гардеробная	2,4
7	Ванна	5,88
Общая площадь		55,4

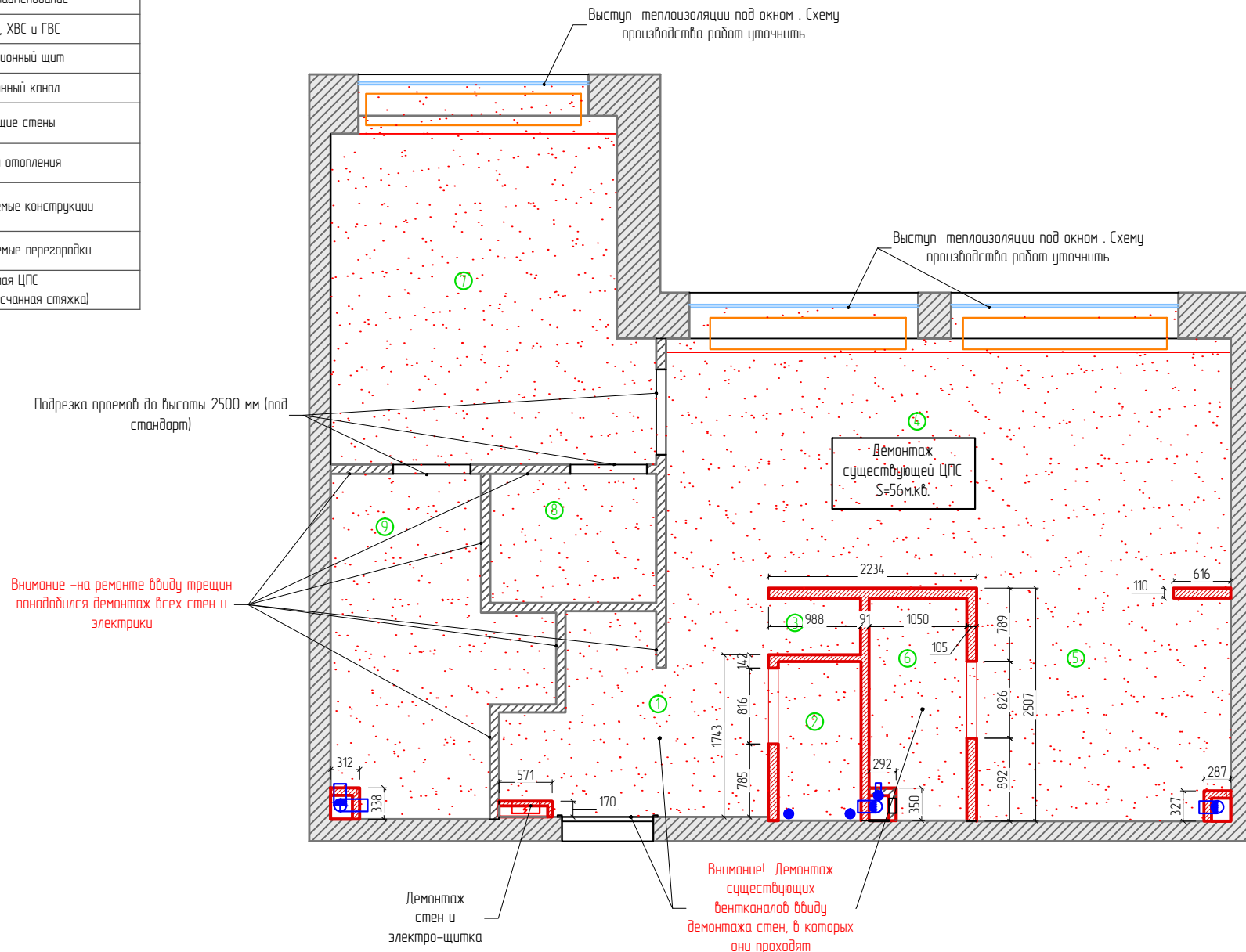
* площади даны после переизмерения (строительства)



- Примечание:
1. Данный план выполнен с целью дальнейшего использования для дизайн-проекта и не является официальным планом БТИ.
 2. Все привязки даны к оштукатуренным стенам и перегородкам.
 3. На плане указаны исходные высоты.
 4. Необходимо учитывать возможные погрешности в проектных и реальных размерах.
 5. Дизайн-проект является эскизным, возможны расхождения проектных и реальных размеров после возведения перегородок, выравнивания стен и стяжки.
 6. Допустимо расхождение в размерах на чертеже, вызванное нарушением при строительстве геометрии стен.
 7. Ширина полотна дверей меньше на 100 мм от ширины проема.
 9. Размеры со * уточнить

№	Условные обозначения	Наименование
1		Канализация, ХВС и ГВС
2		Коммуникационный щит
3		Вентиляционный канал
4		Существующие стены
6		Конвекторы отопления
7		Демонтируемые конструкции
8		Демонтируемые перегородки
9		Демонтируемая ЦПС (цементно-песчанная стяжка)

Экспликация помещений		
№	Наименование	S, м2
1	Прихожая	5,75
2	Санузел гостевой	1,52
3	Постирочная*	0,6
4	Гостиная	17,92
5	Кухня	6,46
6	Кладовая	2,41
7	Спальня	12,89
8	Гардеробная	2,48
9	Ванная	6,81
Общая площадь		56,8



Примечания:

1. Все привязки даны к оштукатуренным стенам и перегородкам, кроме санузлов.
2. Необходимо учитывать возможные погрешности в проектных и реальных размерах.
3. Перед началом демонтажа произвести работы по обеспечению целостности и сохранности покрытий (закрыть, заматать и т.п.).
4. **Внимание!** Необходим демонтаж штукатурки для дальнейшего выравнивания стен. Размеры -см.обмерный план. В санузлах штукатурки нет.
5. Демонтаж существующей электрики (розетки, провода итд)
6. Демонтаж существующей стяжки - полный.



<https://milavivadesign.ru/>

ДП XX-XX-XXXX

План демонтируемых конструкций

г. Москва, Ленинградский проспект, дом х, кв. х

Рук. студии
Дизайнер
Заказчик
Исполнитель

Васелкоба Л.Н.
Васелкоба Л.Н.
Иванов А.А.
Васелкоба Л.Н.

Дата 01.01.2024г. Листов 49

Масштаб 1 : 45 Лист 5

№	Условные обозначения	Наименование
1		Канализация, ХВС и ГВС
2		Коммуникационный щит
3		Вентиляционный канал
4		Существующие стены
6		Конвекторы отопления
7		Проточный водонагреватель
8		Монтируемые перегородки + штукатурка
9		Штукатурка 10мм*
10		Плитка + плиточный клей
11		Монтируемая ЦПС (цементно-песчаная стяжка)

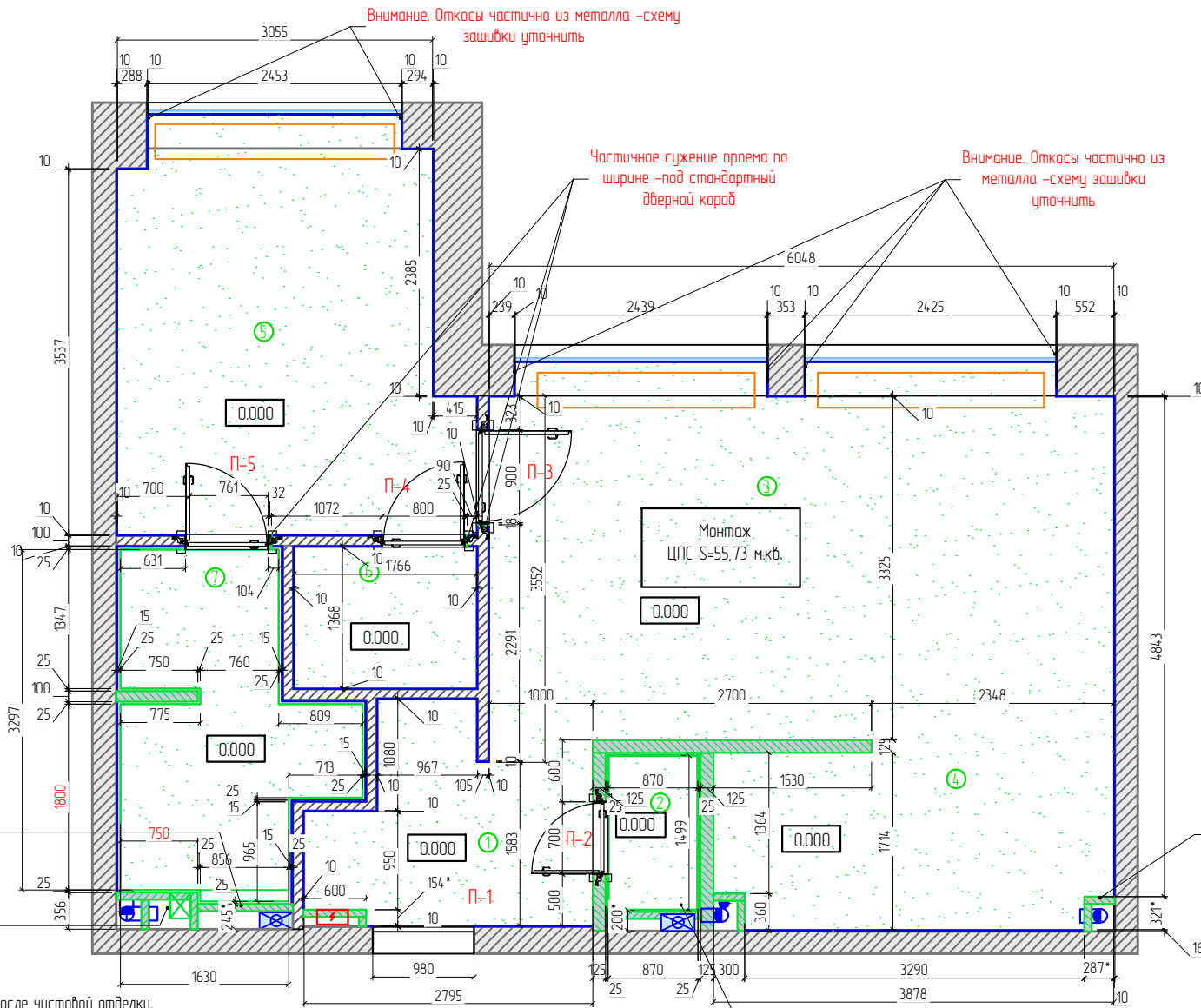
Спецификация дверных проемов					
№	Обозн.	Наименование	Размер проема hxb, мм	Размер полотна, мм	Кол. шт
1	П-1	Дверь входная	не замерить - стоит дверь	2400x980 (по замеру)	1
2	П-2	Дверь межкомнатная распашная	2400x700	2300x600	1
3	П-3	Дверь межкомнатная распашная	2500x900	2400x800	1
4	П-4	Дверь межкомнатная распашная	2500x800	2400x700	1
5	П-5	Дверь межкомнатная распашная	2500x800	2400x700	1

Инсталляция+ коллекторный шкаф с проточным водонагревателем + система протечки Нептун. **Внимание** -глубина инсталляции зависит от привязки оси канализационной трубы (уточнить на ремонте)

Чертеж монтажа полок из ГК/В уточнить после согласования визуализаций

Примечания:

1. Размеры со звездочкой (*) уточнить по месту.
2. Важно выдержать размеры, указанные **красным** цветом на плане, после чистовой отделки.
3. За отметку 0.000 принять уровень чистого пола.
4. Все привязки стен даны от стен с предполагаемой отделкой и учетом штукатурки. Размеры в санузлах указаны с учетом плитки. Толщину штукатурки уточнить на ремонте
6. Дизайн-проект является эскизным, возможны расхождения проектных и реальных размеров после выравнивания стен, необходима учитывать возможные погрешности. Уточнять окончательные размеры на объекте.
7. Производственная бригада может на свое усмотрение поменять материалы для возведения перегородок, а также толщину штукатурки -по согласованию с заказчиком и по необходимости.
8. На плане даны размеры дверных проемов, размеры дверного полотна меньше на 100 мм
9. На плане указаны высоты от УЧП -уровня чистого пола
12. Формирование дверных проемов рекомендуется после конкретного выбора модели двери
13. При монтаже стен в санузле строителям необходимы техкарты сантехники (от клиента)
14. Монтаж вентиляции и ее расчет уточнить на ремонте



Экспликация помещений		
№	Наименование	S, м2
1	Прихожая	4,8
2	Санузел гостевой	1,24
3	Гостиная	21,73
4	Кухня	6,74
5	Спальня	12,74
6	Гардеробная	2,42
7	Ванна	5,86
Общая площадь		55,5

Монтаж с лямками резины -см по месту

Инсталляция+ проточный водонагреватель + система протечки Нептун. **Внимание**. наличие коллекторного шкафа уточнить. **Внимание** -глубина инсталляции зависит от привязки оси канализационной трубы (уточнить на ремонте)



<https://milavivadesign.ru/>

ДП XX-XX-XXXX
План вазовых перегородок и конструкций с маркировкой дверных проемов

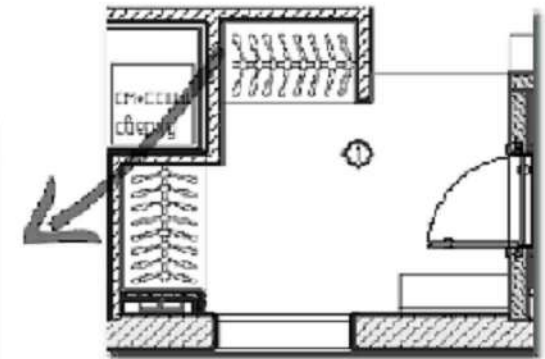
г. Москва, Ленинградский проспект, дом х, кв. х

Рук. студии
Дизайнер
Заказчик
Исполнитель

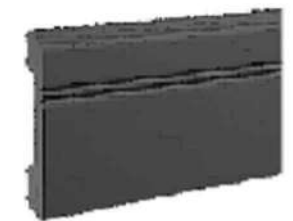
Васелкова Л.Н.
Васелкова Л.Н.
Иванов А.А.
Васелкова Л.Н.

Дата 01.01.2024г. Листов 49
Масштаб 1:45 Лист 6

Шкаф с зеркалом



Плинтус в цвет
дверей
110h x 15мм



Цвет стен



FLOOR 4342

Кварцвинил



<https://milavivadesign.ru>

ДП XX-XX-XXXX
Коллаж прихожей

г. Москва, Ленинградский
проспект, дом х, кв. х

Рук. студии
Дизайнер
Заказчик
Исполнитель

Васелкова Л.Н.
Васелкова Л.Н.
Иванов А.А.
Васелкова Л.Н.

Дата	01.01.2024г.	Листов	49
Масштаб	1 : 45	Лист	7

Стена с тв

Стена из прихожей



Цвета стен



Кварцвинил



<https://milavivodesign.ru>

ДП XX-XX-XXXX
Коллаж гостиной-тв зона

г. Москва, Ленинградский
проспект, дом х, кв. х

Рук. студии
Дизайнер
Заказчик
Исполнитель

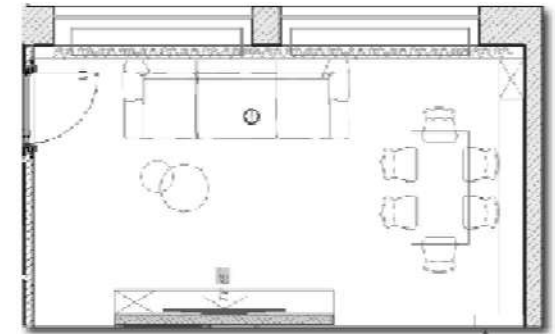
Васелкова Л.Н.
Васелкова Л.Н.
Иванов А.А.
Васелкова Л.Н.

Дата	01.01.2024г.	Листов	49
Масштаб	1 : 45	Лист	8

Концепция обеденной зоны



Кварцвинил



Цвета стен



<https://milavivodesign.ru>

ДП XX-XX-XXXX
Коллаж гостиной - обеденная зона

г. Москва, Ленинградский
проспект, дом х, кв. х

Рук. студии
Дизайнер
Заказчик
Исполнитель

Васелкова Л.Н.
Васелкова Л.Н.
Иванов А.А.
Васелкова Л.Н.

Дата 01.01.2024г. /Листов 49

Масштаб 1 : 45 /Лист 9

Витрина со стеклами с двух сторон. Светлый верх кухни и темный низ



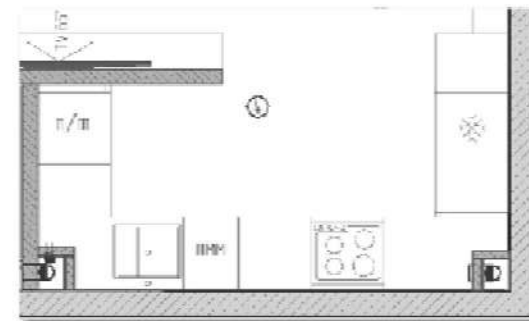
Фартук и столешница



Фасады кухни



Мойка подстольного монтажа



Цвет стен



Колонка с техникой

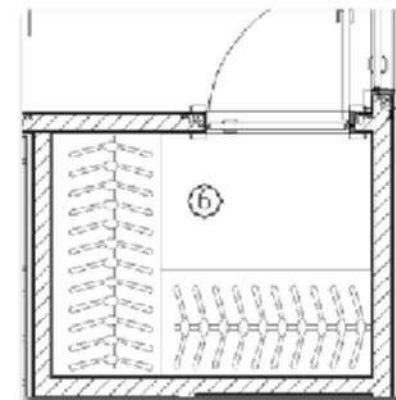


Цвет мебели, цвет стен

Дверь, плинтус, точечные светильники



Кварцвинил



Цвет стен



Коллекция: Flugge 900
Цвет: Flugge 1307

Наполнение гардероба



<https://milavivodesign.ru>

ДП XX-XX-XXXX
Коллаж гардеробной

г. Москва, Ленинградский
проспект, дом х, кв. х

Рук. студии
Дизайнер
Заказчик
Исполнитель

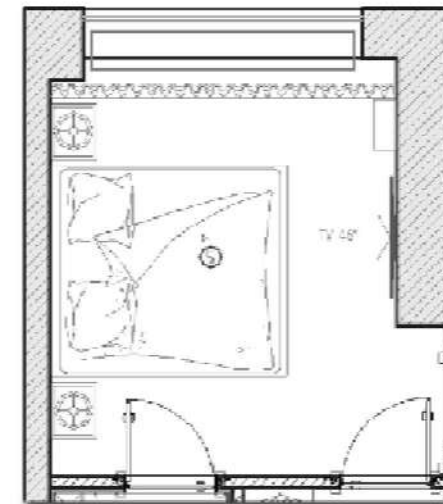
Васелкова Л.Н.
Васелкова Л.Н.
Иванов А.А.
Васелкова Л.Н.

Дата 01.01.2024г. / Листов 49

Масштаб 1 : 45 / Лист 11

Цвет мебели, цвет стен

Дверь, плинтус, точечные светильники



Точечный led
светильник d 150мм



Цвета стен



Кварцвинил



<https://mitavivodesign.ru>

ДП XX-XX-XXXX
Коллаж спальни

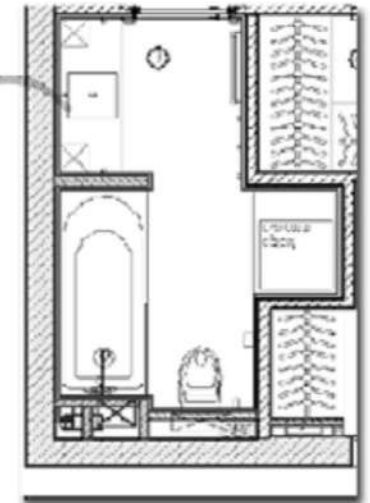
г. Москва, Ленинградский
проспект, дом х, кв. х

Рук. студии
Дизайнер
Заказчик
Исполнитель

Васелкоба Л.Н.
Васелкоба Л.Н.
Иванов А.А.
Васелкоба Л.Н.

Дата 01.01.2024г. /Листов 49

Масштаб 1 : 45 /Лист 12

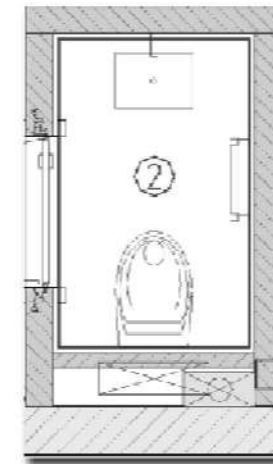


Керамогранит
напольный 60x60



Керамогранит
настенный 60x120





Керамогранит
напольный 60x60



Керамогранит
настенный 60x120



Унитаз подвесной



Смеситель из стены



Полотенце-сушитель

Светильник





* цветопередача условна и зависит от монитора , экрана и телефона



<https://milavivodesign.ru>

ДП XX-XX-XXXX
Визуализация прихожей

г. Москва, Ленинградский
проспект, дом х, кв. х

Рук. студии
Дизайнер
Заказчик
Исполнитель

Васелкова Л.Н.
Васелкова Л.Н.
Иванов А.А.
Васелкова Л.Н.

Дата	29.09.2023	Листов	49
Масштаб	1 : 45	Лист	15



<https://mitavivodesign.ru>

ДП XX-XX-XXXX
Визуализация гостиной

г. Москва, Ленинградский
проспект, дом х, кв. х

Рук. студии
Дизайнер
Заказчик
Исполнитель

Васелкоба Л.Н.
Васелкоба Л.Н.
Иванов А.А.
Васелкоба Л.Н.

Дата	29.09.2023	Листов	49
Масштаб	1 : 45	Лист	16



* цветопередача условна и зависит от монитора , экрана и телефона



<https://milavivadesign.ru>

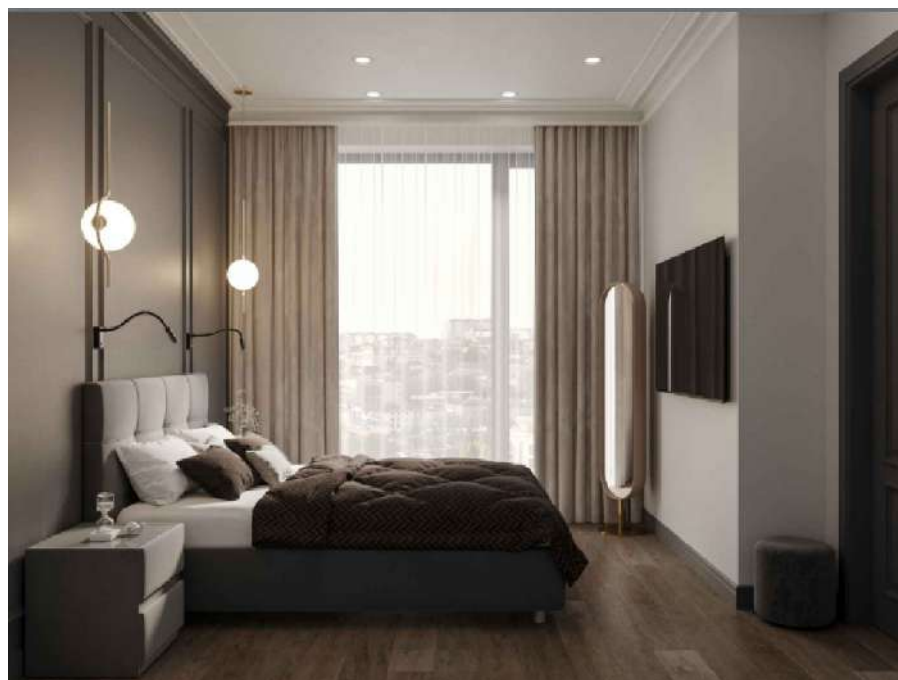
ДП XX-XX-XXXX
Визуализация кухни

г. Москва, Ленинградский
проспект, дом х, кв. х

Рук. студии
Дизайнер
Заказчик
Исполнитель

Васелкова Л.Н.
Васелкова Л.Н.
Иванов А.А.
Васелкова Л.Н.

Дата	29.09.2023	Листов	49
Масштаб	1 : 45	Лист	17



<https://milavivadesign.ru>

ДП XX-XX-XXXX
Визуализация спальни

г. Москва, Ленинградский
проспект, дом х, кв. х

Рук. студии
Дизайнер
Заказчик
Исполнитель

Васелкова Л.Н.
Васелкова Л.Н.
Иванов А.А.
Васелкова Л.Н.

Дата	29.09.2023	Листов	49
Масштаб	1 : 45	Лист	18



* цветопередача условна и зависит от монитора , экрана и телефона



<https://milavivadesign.ru>

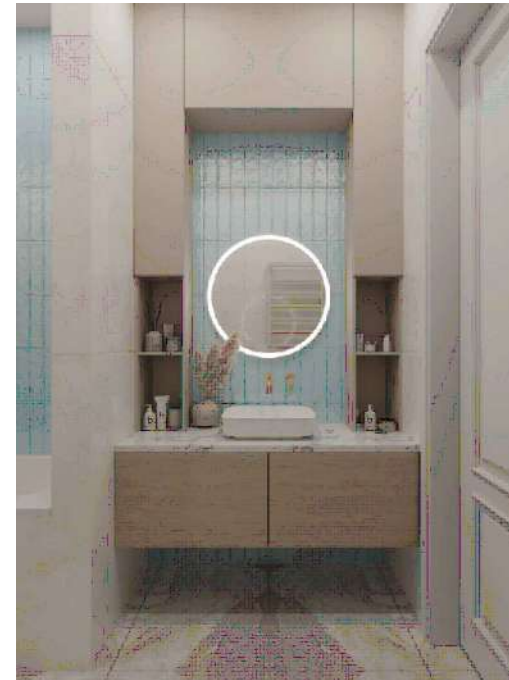
ДП XX-XX-XXXX
Визуализация гардеробной

г. Москва, Ленинградский
проспект, дом х, кв. х

Рук. студии
Дизайнер
Заказчик
Исполнитель

Васелкоба Л.Н.
Васелкоба Л.Н.
Иванов А.А.
Васелкоба Л.Н.

Дата	29.09.2023	Листов	49
Масштаб	1 : 45	Лист	19



* цветопередача условна и зависит от монитора, экрана и телефона



<https://mitavivodesign.ru>

ДП XX-XX-XXXX
Визуализация ванной

г. Москва, Ленинградский
проспект, дом х, кв. х

Рук. студии
Дизайнер
Заказчик
Исполнитель

Васелкоба Л.Н.
Васелкоба Л.Н.
Иванов А.А.
Васелкоба Л.Н.

Дата	29.09.2023	Листов	49
Масштаб	1 : 45	Лист	20



* цветопередача условна и зависит от монитора , экрана и телефона



<https://mitavivodesign.ru>

ДП XX-XX-XXXX
Визуализация гостевого санузла

г. Москва, Ленинградский
проспект, дом х, кв. х

Рук. студии
Дизайнер
Заказчик
Исполнитель

Васелкова Л.Н.
Васелкова Л.Н.
Иванов А.А.
Васелкова Л.Н.

Дата	29.09.2023	Листов	49
Масштаб	1 : 45	Лист	21

№	Условные обозначения	Наименование	Количество
1		Подвесной потолок ГКЛВ. Опуск 1 -высоту см.на плане	33,6 м2
2		Подвесной потолок ГКЛВ. Опуск 2. Высоту см.на плане	4,4 м2
3		Подвесной потолок ГКЛВ. Опуск 3. Высоту см.на плане	33,6 м2
4		Штукатурка в нишах для штор	3,9 м2
5		Натяжной потолок	3,9 м2
6		Карниз потолочный 119h x 56	46,7 мпог
7		Молдинг потолочный №1 22 h x 94	31,5 мпог
8		Молдинг потолочный №2 8h x 47	12,8 мпог

* количество дано без запаса

Сечение карниза
Карниз 150.177 Европласт

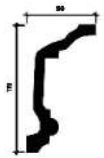
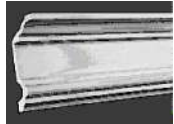


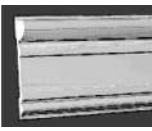
Фото карниза
Карниз 150.177 Европласт



Сечение потолочного молдинга №1
151345 Европласт



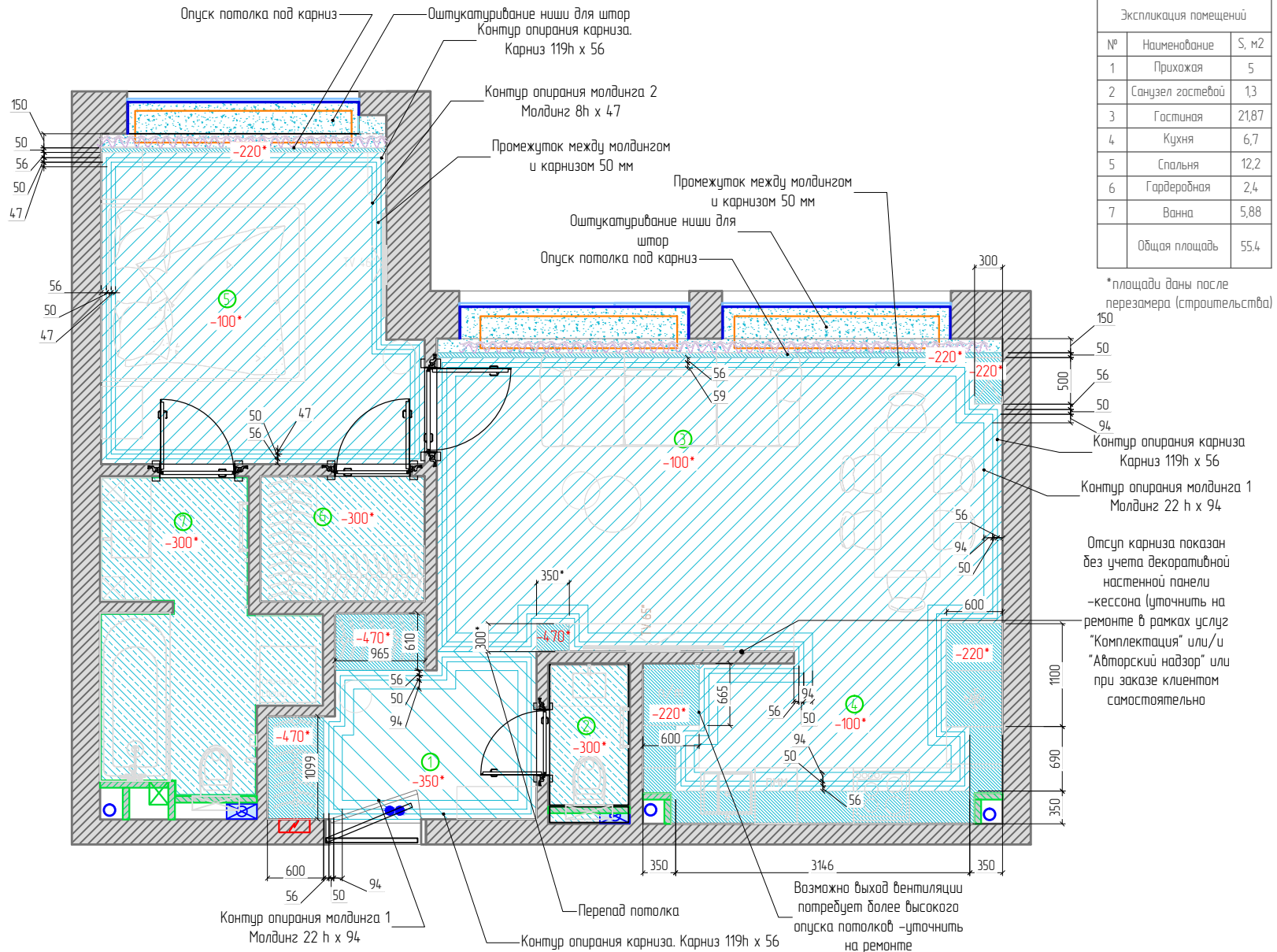
Фото потолочного молдинга №1
151345 Европласт



Сечение потолочного молдинга №2
151384 Европласт



Фото потолочного молдинга №2
151384 Европласт



Экспликация помещений		
№	Наименование	S, м2
1	Прихожая	5
2	Санузел гостевой	1,3
3	Гостиная	21,87
4	Кухня	6,7
5	Спальня	12,2
6	Гардеробная	2,4
7	Ванна	5,88
Общая площадь		55,4

* площади даны после переизмерения (строительства)

Примечания:

1. За отметку 0,000 принять плиту потолка межэтажного перекрытия.
2. Высота потолка взята с условием, что плита перекрытия смонтирована в уровень. Уточнить высоту потолков после выбора встроенных светильников, учесть рекомендации производителей к конструкции потолка, конструкции вентканалов.
3. Все привязки даны от стен с предполагаемой отделкой и с учетом штукатурки.
4. Дизайн-проект является эскизным, возможны расхождения проектных и реальных размеров после выравнивания стен, потолка, пола. Необходимо учитывать возможные погрешности и проверять размеры по месту.

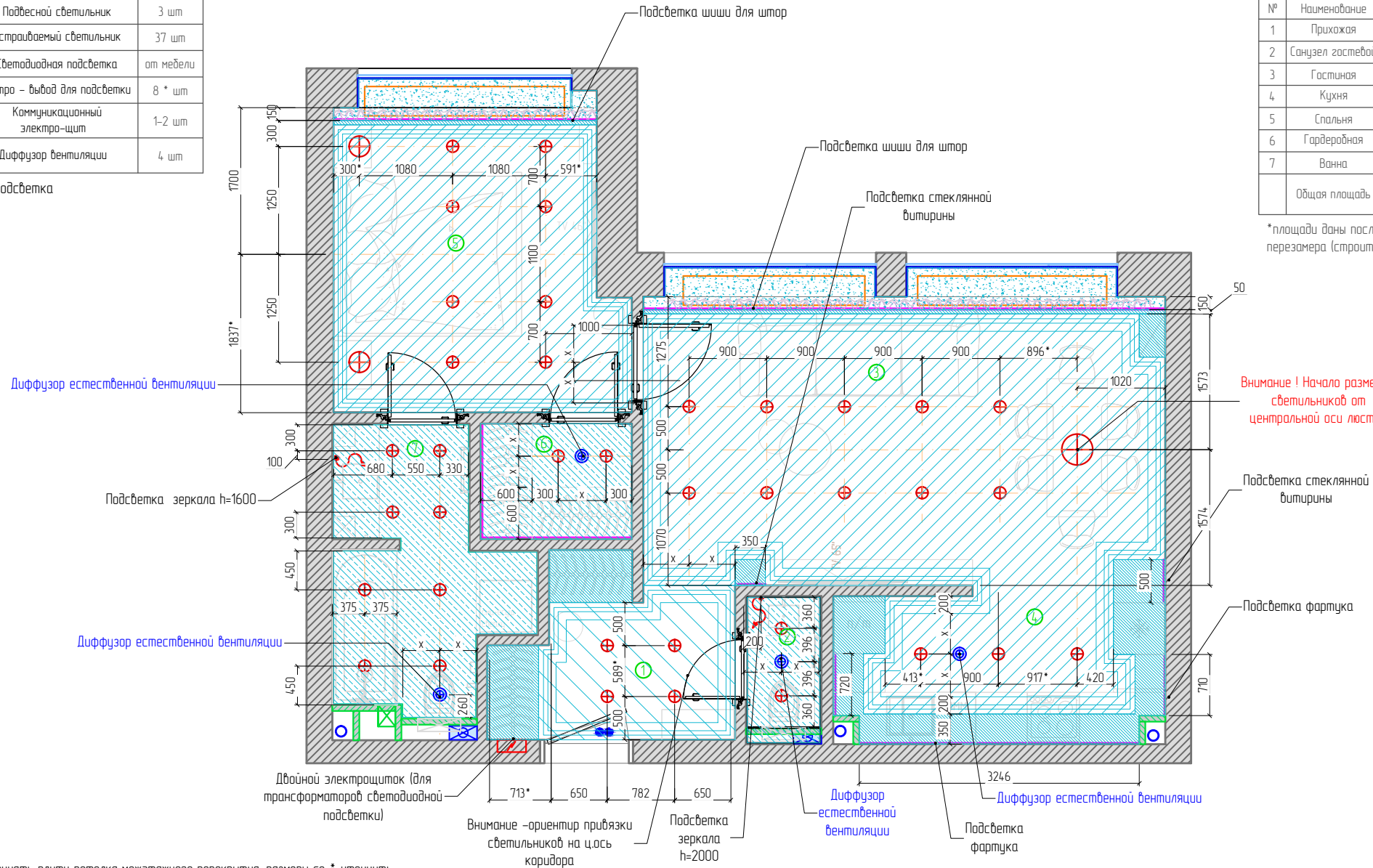
5. Точные размеры опуски потолков в области встроенной мебели согласовать с изготовителями мебели.
6. Учесть все ниши, закладные, профили для встраиваемых элементов (двери, перегородки, мебель, декор, светильники), уточнить их размеры и конструкции после выбора конкретных моделей.
7. Сечение потолочных профилей по высоте -см. отдельный лист "Чертежи индивидуальных изделий"

№	Условные обозначения	Наименование	Кол-во
1	⊕	Подвесной светильник	3 шт
2	⊕	Встраиваемый светильник	37 шт
3	—	Светодиодная подсветка	от мебели
4	⚡	Электро – вывод для подсветки	8 * шт
5	⚡	Коммуникационный электро-щит	1-2 шт
6	⊙	Диффузор вентиляции	4 шт

* в т.ч. светодиодная подсветка

Экспликация помещений		
№	Наименование	S, м2
1	Прихожая	5
2	Санузел гостевой	1,3
3	Гостиная	21,87
4	Кухня	6,7
5	Спальня	12,2
6	Гардеробная	2,4
7	Ванна	5,88
Общая площадь		55,4

* площади даны после переизмерения (строительства)

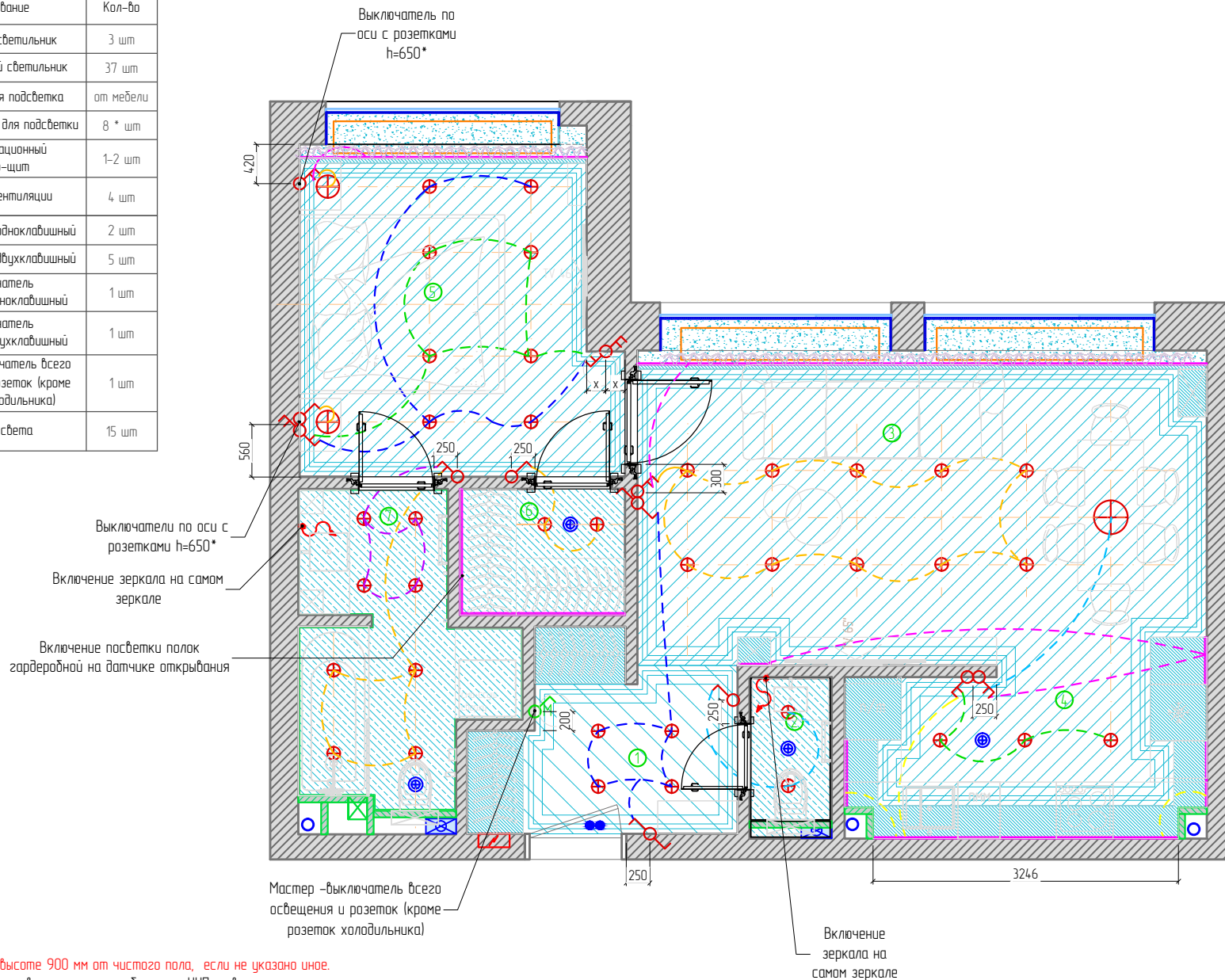


Примечания

1. За отметку 0,000 принять плиту потолка межэтажного перекрытия, размеры со * уточнить
2. Высота потолка взята с условием, что плита перекрытия смонтирована в уровень. Уточнить высоту потолков после выбора встраиваемых светильников, учесть рекомендации производителей к конструкции потолка, конструкции вентканалов.
4. Все привязки даны от стен с предполагаемой отделкой и с учетом штукатурки.
5. Дизайн-проект является эскизным, возможны расхождения проектных и реальных размеров после выравнивания стен, потолка, пола. Необходимо учитывать возможные погрешности и проверять размеры по месту.
6. Точные размеры опуска потолков в области встраиваемой мебели согласовать с изготовителями мебели.
7. Учесть все ниши, закладные, профили для встраиваемых элементов (двери, перегородки, мебель, декор, светильники), уточнить их размеры и конструкции после выбора конкретных моделей.
8. Внимание! Монтаж светильников производить после светорасчета от поставщика оборудования
9. Для светодиодной подсветки предусмотреть второй электрощиток

№	Условные обозначения	Наименование	Кол-во
1	⊕	Подвесной светильник	3 шт
2	⊕	Встраиваемый светильник	37 шт
3	—	Светодиодная подсветка	от мебели
4	⌚	Электро - вывод для подсветки	8 * шт
5	⚡	Коммуникационный электро-щит	1-2 шт
6	⊙	Диффузор вентиляции	4 шт
7	⌚	Выключатель одноклавишный	2 шт
8	⌚	Выключатель двухклавишный	5 шт
9	⌚	Выключатель проходной одноклавишный	1 шт
10	⌚	Выключатель проходной двухклавишный	1 шт
11	⌚	Мастер -выключатель всего освещения и розеток (кроме розеток холодильника)	1 шт
12	—	Группы света	15 шт

* в т.ч. светодиодная подсветка



Экспликация помещений		
№	Наименование	S, м2
1	Прихожая	5
2	Санузел гостевой	1,3
3	Гостиная	21,87
4	Кухня	6,7
5	Спальня	12,2
6	Гардеробная	2,4
7	Ванна	5,88
Общая площадь		55,4

* площади даны после переизмерения (строительства)

Примечания:

1. Выключатели монтировать на высоте 900 мм от чистого пола, если не указано иное.
2. Размеры даны до центральной оси выключателя или блока от УЧП по высоте и штукатурки по ширине.
3. Все привязки даны от стен с предполагаемой отделкой и с учетом штукатурки.
4. Если в одном месте находится несколько выключателей/розеток, устанавливать их в одну горизонтальную рамку, если не указано иное.
5. План выключателей смотреть совместно с планом розеток.
6. Утвердить на объекте размещение выключателей с заказчиком на этапе черновых работ, все размеры сверить по месту, перепроверить количество выключателей.
7. Внешний вид выключателей и розеток определяется на этапе ремонта при заказе комплектации или самостоятельно заказчиком.



<https://milavivadesign.ru/>

ДП XX-XX-XXXX

План размещения выключателей с указанием включения групп светильников

г. Москва, Ленинградский проспект, дом х, кв. х

Рук. студии
Дизайнер
Заказчик
Исполнитель

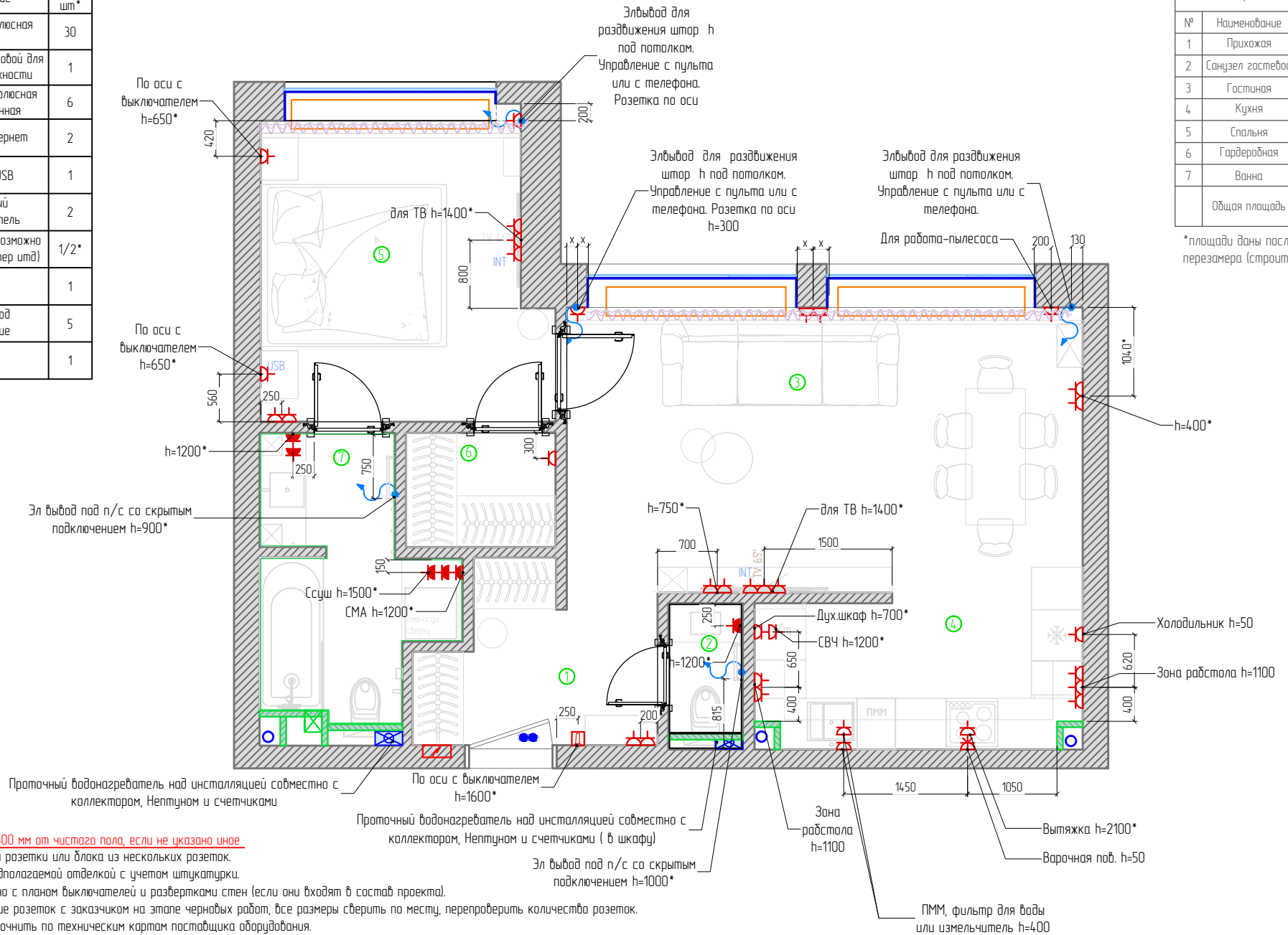
Васелкова Л.Н.
Васелкова Л.Н.
Иванов А.А.
Васелкова Л.Н.

Дата 01.01.2024г. / Листов 49

Масштаб 1 : 45 / Лист 24

№	Условные обозначения	Наименование	Кол-во, шт *
1		Розетка двухполюсная 220В	30
2		Электровывод силовой для варочной поверхности	1
3		Розетка двухполюсная влагозащитная	6
4		Розетка интернет	2
6		Розетка USB	1
7		Проточный водонагреватель	2
8		Электрощиток (возможно двойной под роутер итд)	1/2*
9		Домофон	1
10		Эл. вывод под оборудование	5
11		Роутер	1

* количество дано без запаса



Экспликация помещений		
№	Наименование	S, м2
1	Прихожая	5
2	Санузел гостевой	1,3
3	Гостиная	21,87
4	Кухня	6,7
5	Спальня	12,2
6	Гардеробная	2,4
7	Ванна	5,88
Общая площадь		55,4

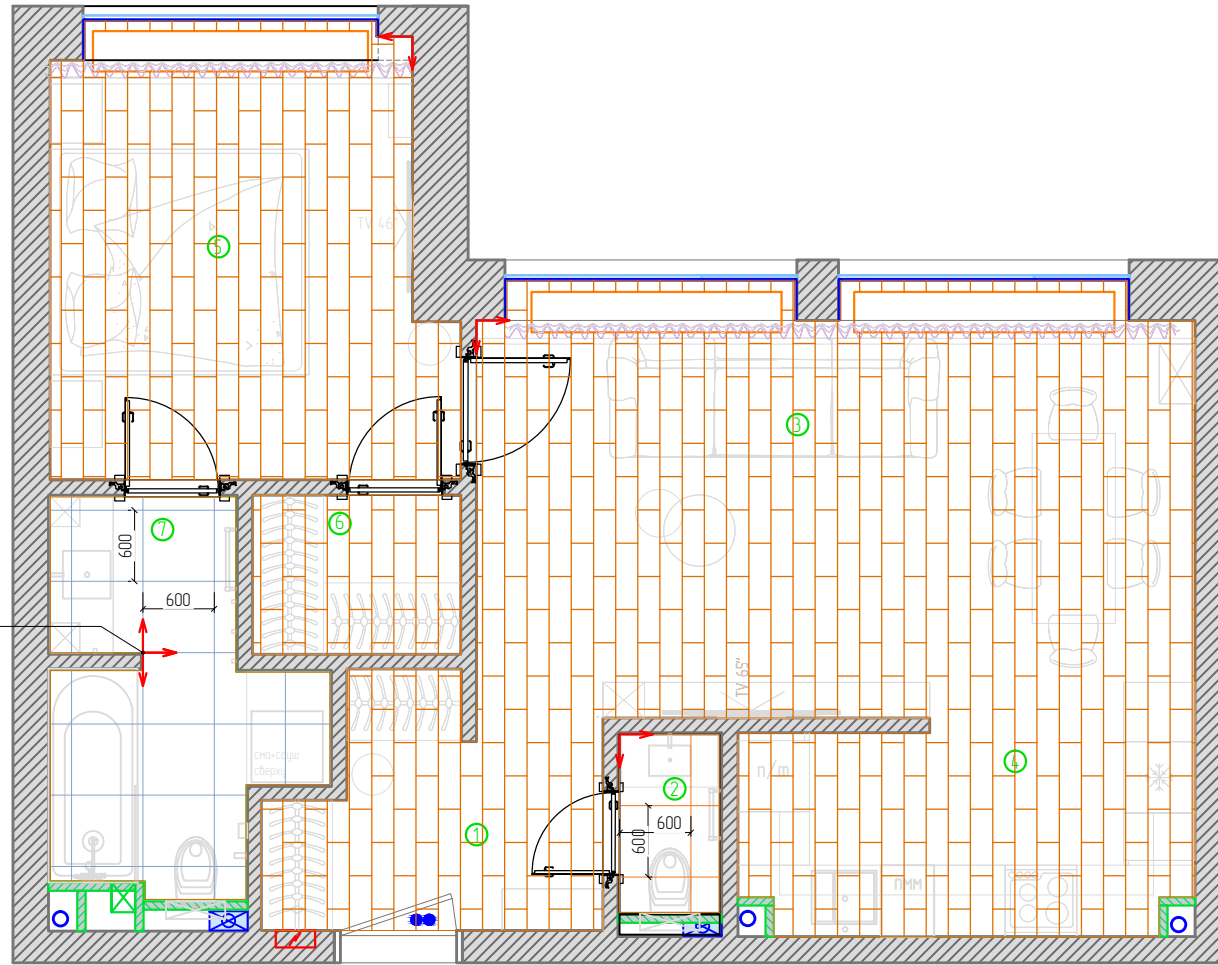
* площади даны после переизмерения (строительства)

- Примечание:
1. Розетки монтировать на высоте 300 мм от чистого пола, если не указано иное.
 2. Размеры даны до центральной оси розетки или блока из нескольких розеток.
 3. Все привязки даны от стен с предполагаемой отделкой с учетом штукатурки.
 4. План розеток смотреть совместно с планом выключателей и развертками стен (если они входят в состав проекта).
 6. Утвердить на объекте размещение розеток с заказчиком на этапе черновых работ, все размеры сверить по месту, перепроверить количество розеток.
 7. Расположение электровыводов уточнить по техническим картам поставщика оборудования.
 8. На электровыводах под бра и прочее оставлять запас кабеля не менее 1 м.
 9. Размещение розеток и выводов подсветки кухонной мебели и фартука уточняется на ремонте по техническому паспорту кухни от производителей.
 10. Привязку домофона уточнить на ремонте с клиентом после выбора модели прибора.
 11. Размеры со * уточнить более детально при наличии техкарт на оборудование 12. Привязку пульта раздвижения штор уточнить на ремонте.

№	Условные обозначения	Наименование	Площадь без запаса, м2
1		Начало направления укладки	
2		Кварцвинил (размеры плитки уточнить на ремонте после его покупки)	45,9
3		Керамогранит напольный П1 су1 (600х600 мм)	1,3
4		Керамогранит напольный П2 су2 (600х600 мм)	5,9

* количество дано без запаса

Внимание –раскладываем как на визуализации–серый рисунок преобразуется в орнамент



Экспликация помещений		
№	Наименование	S, м2
1	Прихожая	5
2	Санузел гостевой	1,3
3	Гостиная	21,87
4	Кухня	6,7
5	Спальня	12,2
6	Гардеробная	2,4
7	Ванна	5,88
Общая площадь		55,4

* площади даны после переизмерения (строительства)

Примечания:

1. Напольное покрытие во всех помещениях с отметкой 0,000 выполнить в один уровень.
2. Размер затирочного шва керамогранита – 2 мм. Цвет и тип затирки согласовывать с дизайнером при покупке пакета "Авторский надзор".
3. Перед началом укладки керамогранита и плитки провести сухую раскладку в соответствии с чертежом.
4. Смена материалов напольного покрытия происходит под дверным полотном.
5. Размеры напольного покрытия указаны ориентировочные, без запаса. Точные размеры взять из технических карт производителей выбранных заказчиком позиций. Объем чистовых материалов уточнить после завершения черновой отделки.
6. Начало раскладки кварцвинила уточнить на ремонте в зависимости от размера выбранной плитки.



<https://milavivadesign.ru/>

ДП XX-XX-XXXX

План пола с указанием типов напольного покрытия и направления раскладки


г. Москва, Ленинградский проспект, дом X, кв. X

Рук. студии
Дизайнер
Заказчик
Исполнитель

Васелкоба Л.Н.
Васелкоба Л.Н.
Иванов А.А.
Васелкоба Л.Н.

Дата 01.01.2024г. /Листов 49

Масштаб 1 : 45 /Лист 26

№	Условные обозначения	Наименование	Длина м.пог
1		Плинтус напольный 109нх14	37,6

* количество дано без запаса

Сечение плинтуса
Плинтус 153.103 Европласт

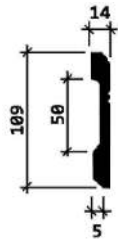
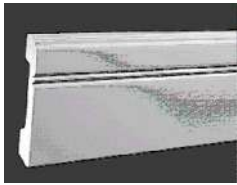
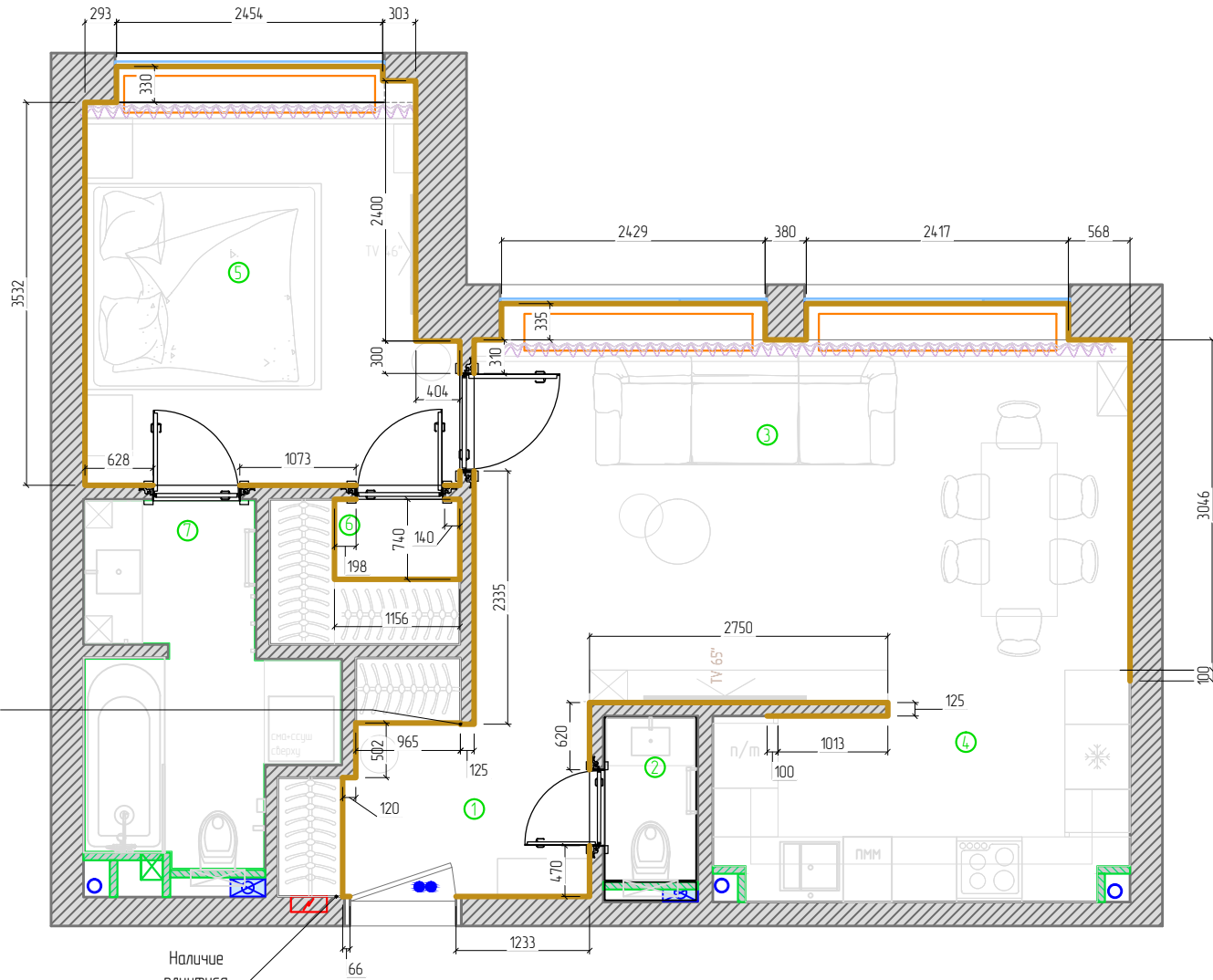


Фото плинтуса
Плинтус 153.103 Европласт



Сложный угол
сстыковки – возможно
увеличение шкафа по
глубине(уточнить при
заказе шкафа)

Наличие
плинтуса
уточнить



Экспликация помещений		
№	Наименование	S, м2
1	Прихожая	5
2	Санузел гостевой	1,3
3	Гостиная	21,87
4	Кухня	6,7
5	Спальня	12,2
6	Гардеробная	2,4
7	Ванна	5,88
Общая площадь		55,4

* площади даны после
перезамера (строительства)

Примечания:

1. Дизайн-проект является эскизным, возможны расхождения проектных и реальных размеров после выравнивания стен, потолка, пола. Необходимо учитывать возможные погрешности и проверять размеры по месту.
2. Все прибивки даны от стен с предполагаемой отделкой с учетом штукатурки.
3. Все материалы посчитаны без запаса.
4. Перед заказом плинтусов сверить количество погонных метров по месту после финишной отделки стен с учетом размеров мебели.
5. Габаритные размеры плинтуса определяются на этапе их покупки клиентом
6. Плинтус в зоне наличника показан до проема – это не подразумевает его заведение за наличник. Контур показан с учетом расчета подрезки в этих местах
7. Размеры со * уточнить на ремонте с заказчиком
8. Форму плинтусов учесть при заказе дверей.
9. **Внимание! На подрезку по внешним углам и внутренним углам нужен запас – уточнить при заказе плинтуса в рамках услуги "Комплектация" или самостоятельно заказчиком.**



<https://milavivadesign.ru/>

ДП XX-XX-XXXX

План напольных плинтусов

г. Москва, Ленинградский
проспект, дом х, кв. х

Рук. студии
Дизайнер
Заказчик
Исполнитель

Васелкова Л.Н.
Васелкова Л.Н.
Иванов А.А.
Васелкова Л.Н.

Дата 01.01.2024 г.

Масштаб 1 : 45

Листов 49

Лист 27

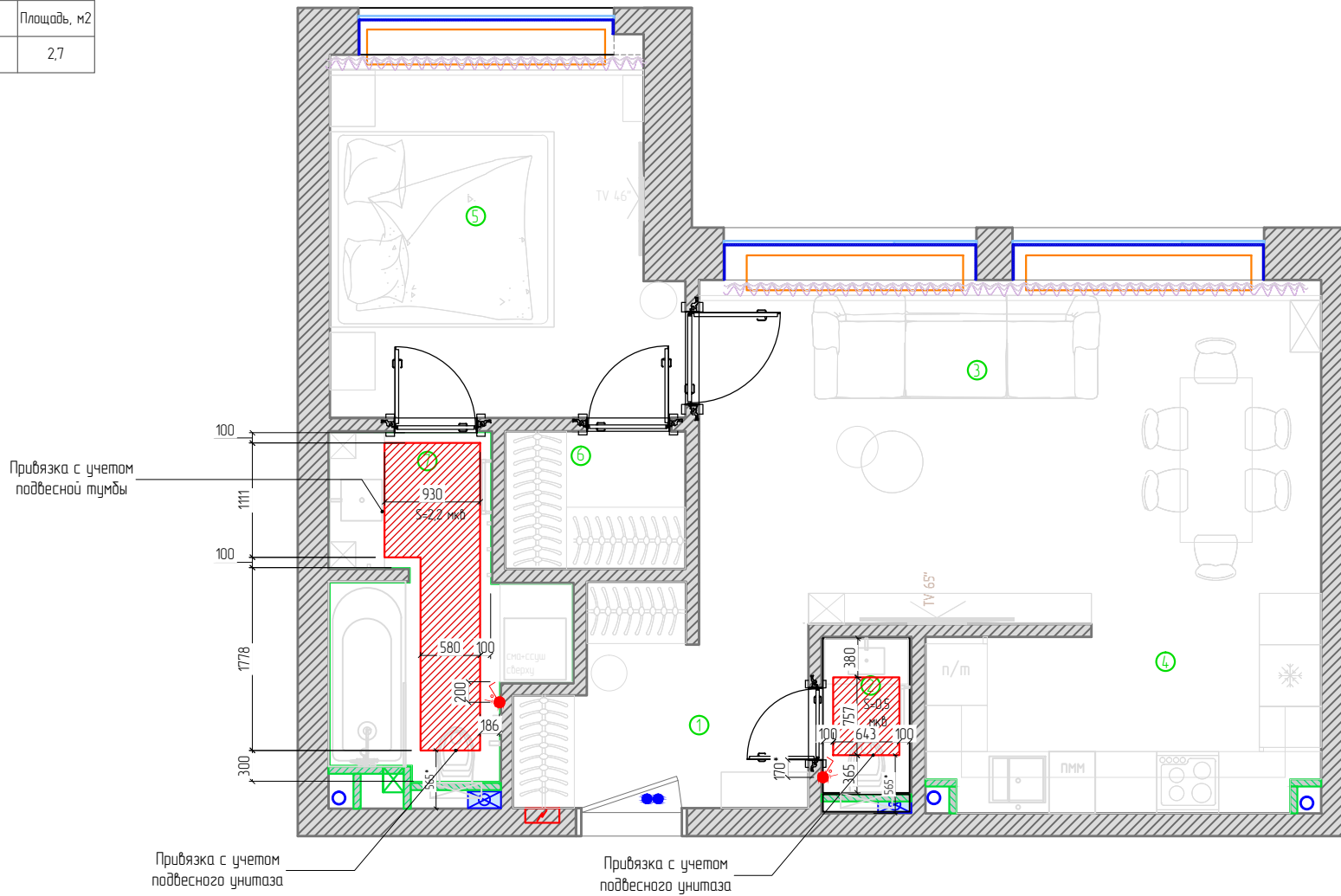
№	Условные обозначения	Наименование
1		Терморегулятор теплого пола

Ведомость теплых полов

№	Условные обозначения	Наименование	Площадь, м2
1		Теплый пол электрический	2,7

Экспликация помещений		
№	Наименование	S, м2
1	Прихожая	5
2	Санузел гостевой	1,3
3	Гостиная	21,87
4	Кухня	6,7
5	Спальня	12,2
6	Гардеробная	2,4
7	Ванна	5,88
Общая площадь		55,4

* площади даны после переизмерения (строительства)



Примечания:

- Соблюдить минимальный технический зазор от стен, предметов мебели, сантехнических приборов, согласно технической карте теплого пола.
- Данный план смотреть совместно с планом выключателей и развертками стен.
- Все привязки даны от стен с предполагаемой отделкой с учетом штукатурки.
- Терморегуляторы монтировать **на высоте 1400 мм** от чистого пола, 200 мм от углов и проемов, если не указано иное.
- Окончательная площадь теплого пола определяется по месту после завершения черновой отделки.
- Монтаж и подключение теплого пола вести в соответствии с тех. документацией производителя.
- Производитель розеток, выключателей, терморегуляторов рекомендуется одной марки и серии**



<https://milavivadesign.ru/>

ДП XX-XX-XXXX

План размещения электрического подогрева пола с привязкой регулятора

г. Москва, Ленинградский проспект, дом X, кв. X

Рук. студии
Дизайнер
Заказчик
Исполнитель

Васелкоба Л.Н.
Васелкоба Л.Н.
Иванов А.А.
Васелкоба Л.Н.

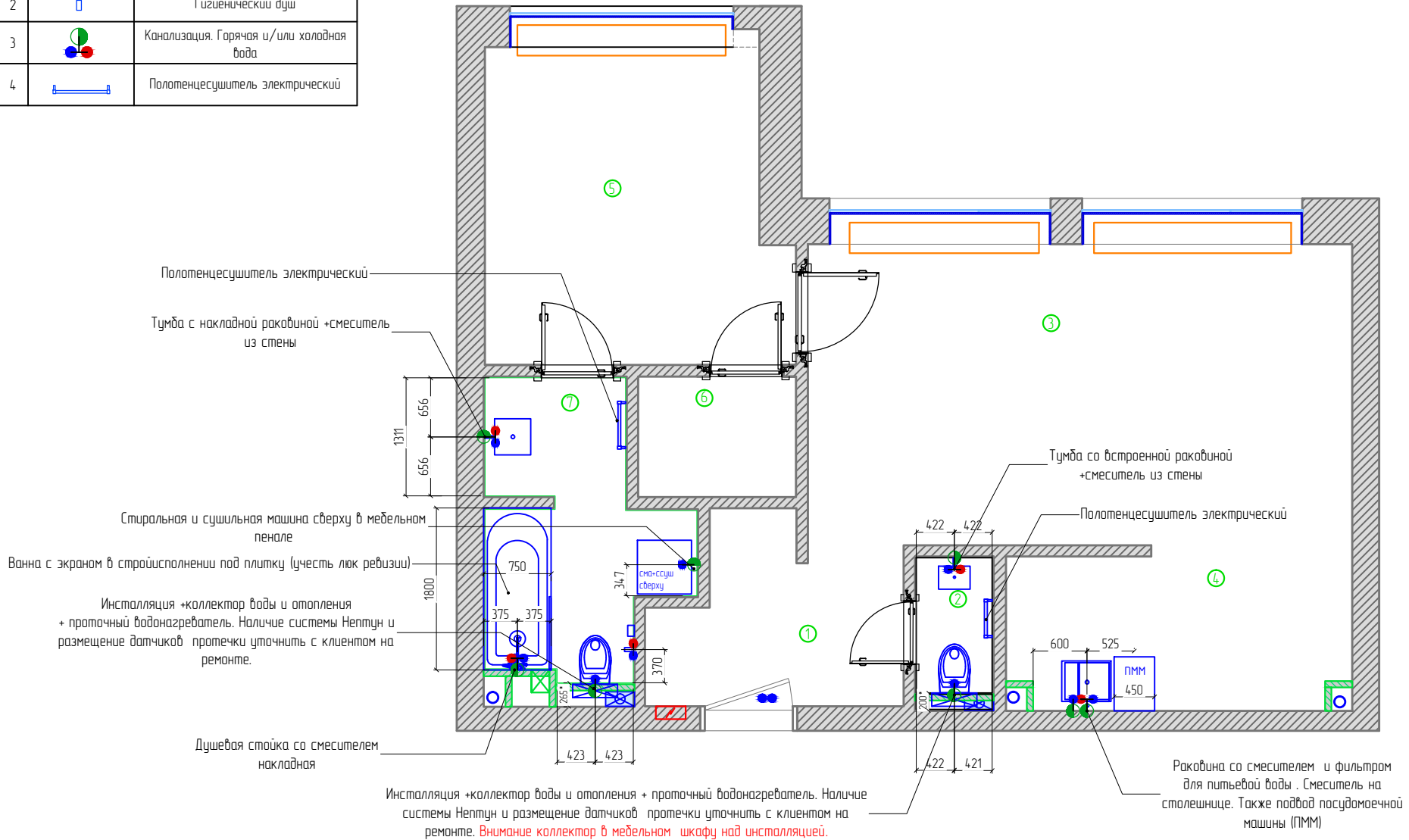
Дата 01.01.2024 г. / Листов 49

Масштаб 1 : 45 / Лист 28

№	Условные обозначения	Наименование
1		Проточный водонагреватель
2		Гигиенический душ
3		Канализация. Горячая и/или холодная вода
4		Полотенцесушитель электрический

Экспликация помещений		
№	Наименование	S, м2
1	Прихожая	5
2	Санузел гостевой	1,3
3	Гостиная	21,87
4	Кухня	6,7
5	Спальня	12,2
6	Гардеробная	2,4
7	Ванна	5,88
Общая площадь		55,4

* площади даны после переизмерения (строительства)



Примечания:

1. Дизайн-проект является эскизным, возможны расхождения проектных и реальных размеров после выравнивания стен, потолка, пола. Необходимо учитывать возможные погрешности и проверять размеры по месту.
2. Все привязки даны от стен с предполагаемой отделкой с учетом штукатурки и плитки с клеем.
3. Все привязки сантехоборудования (в том числе высоту от УЧП) уточнить с клиентом на ремонте после выбора оборудования
4. Уточнить расположение и размер сантехнических люков по месту.
5. Перед установкой сантехнического оборудования посмотреть технические карты и уточнить привязку.
6. Вертикальную привязку сантехнического оборудования см. на развертках (если они входят в состав проекта) Или совместно с прорабом на ремонте в зависимости от купленного оборудования



<https://milavivadesign.ru/>

ДП XX-XX-XXXX

План размещения сантехнического оборудования с привязкой выпуска

г. Москва, Ленинградский проспект, дом х, кв. х

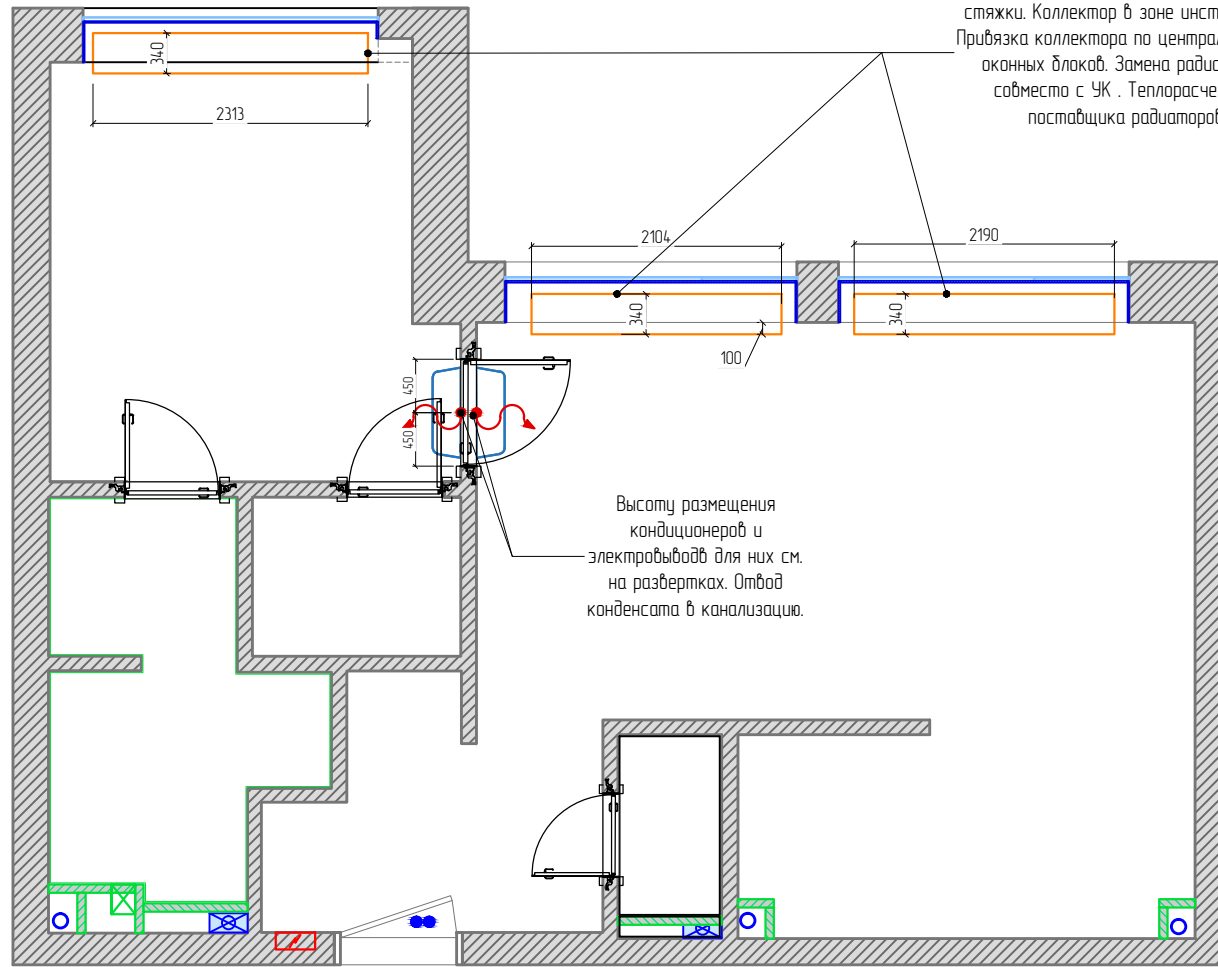
Рук. студии
Дизайнер
Заказчик
Исполнитель

Васелкоба Л.Н.
Васелкоба Л.Н.
Иванов А.А.
Васелкоба Л.Н.

Дата 01.01.2024 г. / Листов 49

Масштаб 1 : 45 / Лист 29

№	Условные обозначения	Наименование
1		Кондиционер
2		Радиатор отопления водяной (подвод труб из стены)
3		Эл. вывод под кондиционер



Экспликация помещений		
№	Наименование	S, м2
1	Прихожая	5
2	Санузел гостевой	1,3
3	Гостиная	21,87
4	Кухня	6,7
5	Спальня	12,2
6	Гардеробная	2,4
7	Ванна	5,88
Общая площадь		55,4

* площади даны после переизмерения (строительства)

Примечания:

1. При замене радиаторов их подбор, с учетом всех технических характеристик, произвести совместно со специалистами (поставщиками теплового оборудования). Саму замену делает УК.
2. Подбор модели кондиционеров с учетом всех технических характеристик, произвести совместно со специалистами (поставщиками климатического оборудования).
3. Соблюдать минимальные технические зазоры от стен, потолка, предметов мебели согласно техническим картам устройств.
4. Окончательное расположение определяется по месту подрядной организацией по согласованию с заказчиком.
5. Расположение электровыводов уточнить по техническим картам поставщика оборудования.
6. Размещение корзин внешних блоков, а также отвод конденсата – в зависимости от тех условий ЖК (уточнить на ремонте при заказе оборудования)
7. Размеры со * уточнить. Высоту привязки – см. развертки помещения
8. Над кондиционером необходим зазор от чистового потолка не меньше 100 мм
9. Коллекторный шкаф отопления в зоне инсталляции



<https://milavivadesign.ru/>

ДП XX-XX-XXXX
План размещения радиаторов и кондиционеров

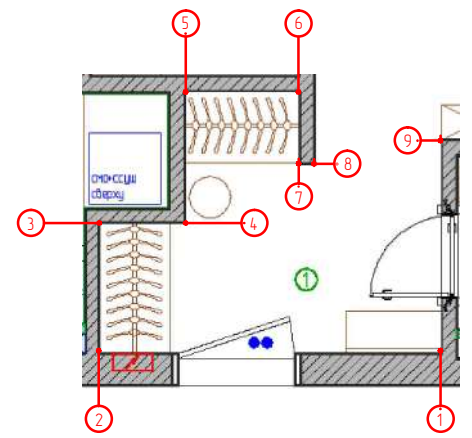
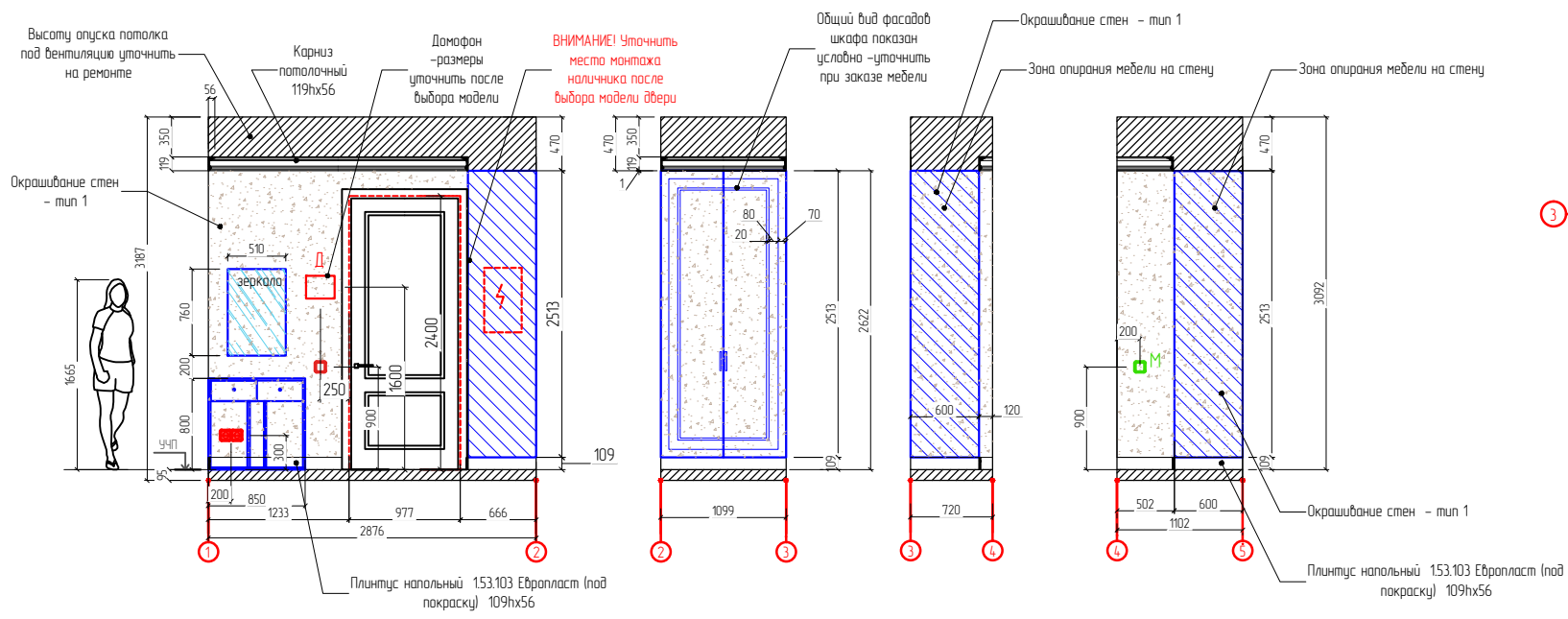
г. Москва, Ленинградский
проспект, дом х, кв. х

Рук. студии
Дизайнер
Заказчик
Исполнитель

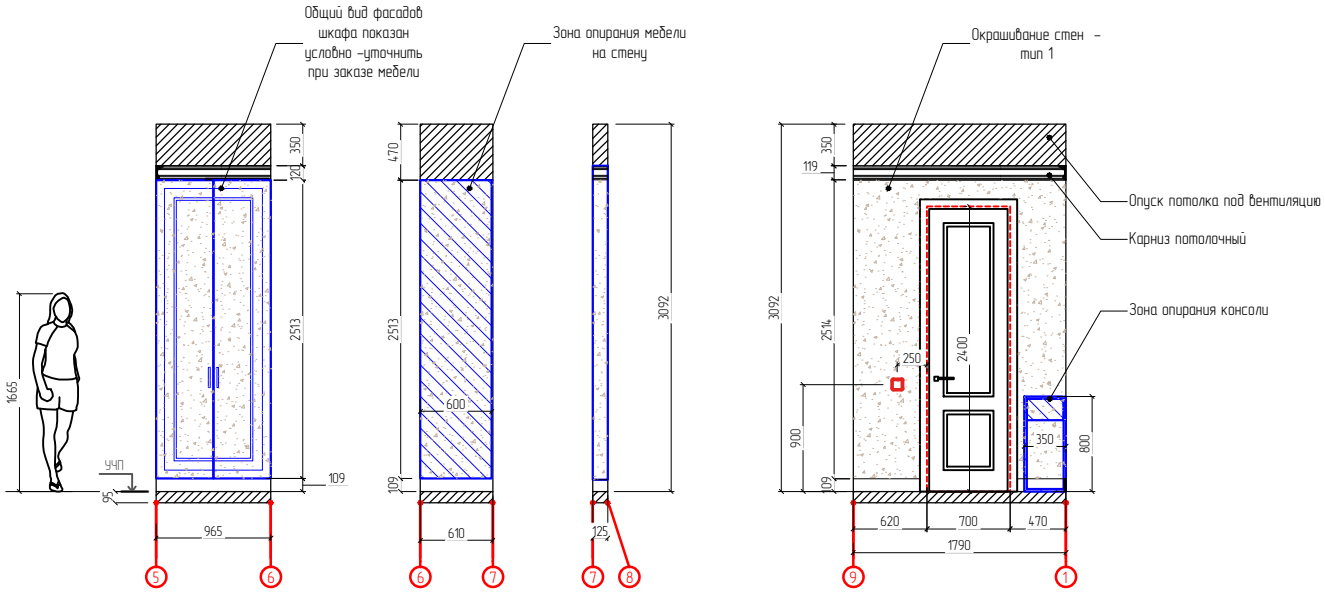
Васелкова Л.Н.
Васелкова Л.Н.
Иванов А.А.
Васелкова Л.Н.

Дата 01.01.2024 г. / Листов 49

Масштаб 1 : 45 / Лист 30

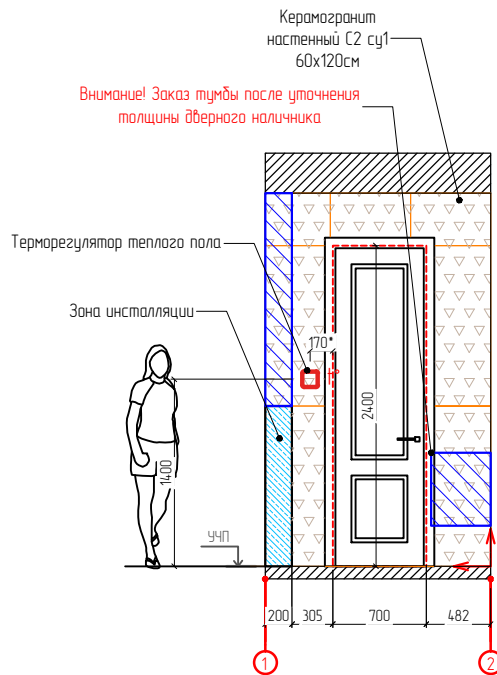


№	Условные обозначения	Наименование
1		Розетка однополюсная
2		Розетка влагозащитная
3		Выключатель одноклавишный
4		Выключатель двухклавишный
5		Терморегулятор теплого пола
6		Эльбод для подсветки
7		Эльбод для техники
8		Начало раскладки керамогранита
9		Двухная лента подсветки-б корпусе

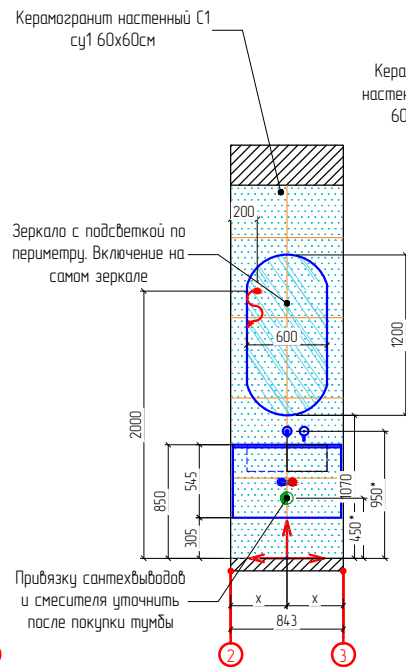


Тип покрытий			
№	Условные обозначения	Наименование	Площадь, кв.м
1		Окрашивание стен - тип 1	17,3

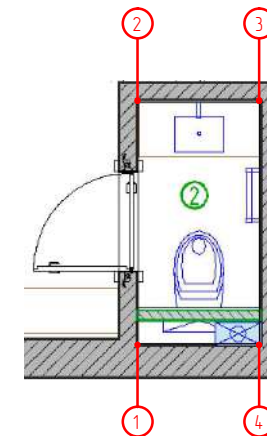
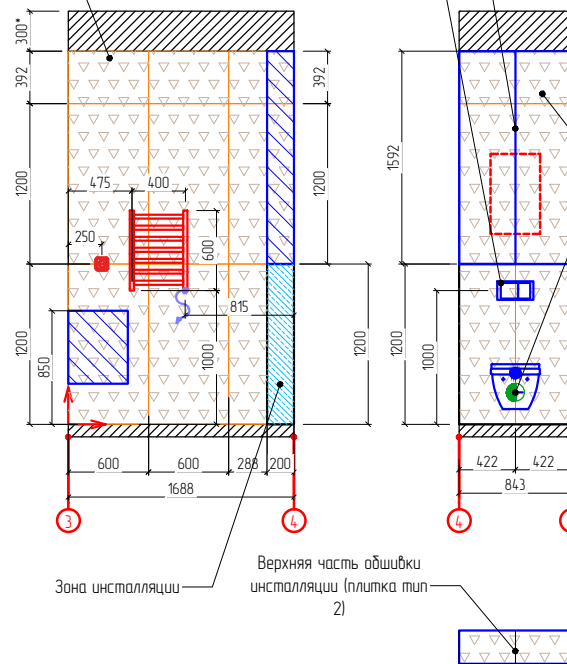
Примечание:
 1. Все размеры даны от уровня чистового пола в миллиметрах. Размеры со* уточнить.
 2. Перед началом работ все размеры и метки проверить на месте.
 3. Выдержать прямые углы в 90 градусов в зонах встраиваемой мебели.
 4. Стены подготовить под отделку под покраску (кроме санузлов).
 5. Материалы отделки посчитаны без учета запаса.
 6. Чертеж является схематичным. Перед изготовлением мебели и дверей снять фактические размеры, согласовать с производителем.
 7. Подключение сантехнического оборудования уточнить по тех картам производителя.
 8. Расположение и подключение кондиционера и другого электро-оборудования уточнить со специалистом по тех картам производителя.



Внимание! Заказ тумбы после уточнения толщины дверного наличника



Керамогранит настенный C2 су1 60x120см



Керамогранит настенный C2 су1 60x120см

Высоту выпуска канализации и тд уточнить на ремонте

№	Условные обозначения	Наименование
1		Розетка однополюсная
2		Розетка влагозащитная
3		Выключатель одноклавишный
4		Выключатель двухклавишный
5		Терморегулятор теплого пола
6		Эл.вывод для подсветки
7		Эл.вывод для техники
8		Начало раскладки керамогранита
9		Длинная лента подсветки-в корпусе

Тип покрытий			
№	Условные обозначения	Наименование	Площадь, кв.м
1		Керамогранит настенный C1 су1 60x60см	2,4
2		Керамогранит настенный C2 су1 60x120см	9,5

Примечание:

1. Все размеры даны от уровня чистового пола в миллиметрах. Размеры со* уточнить
2. Перед началом работ все размеры и метки проверить по месту.
3. Выдержать прямые углы в 90 градусов в зонах встраиваемой мебели.
4. Стены подготовить под отделку под покраску (кроме санузлов).
5. Материалы отделки посчитаны без учета запаса.
6. Чертеж является схематичным. Перед изготовлением мебели и дверей снять фактические размеры, согласовать с производителем.
7. Подключение сантехнического оборудования уточнить по техкартам производителя.
8. Расположение и подключение кондиционера и другого электро-оборудования уточнить со специалистом по техкартам производителя.



<https://milavivadesign.ru/>

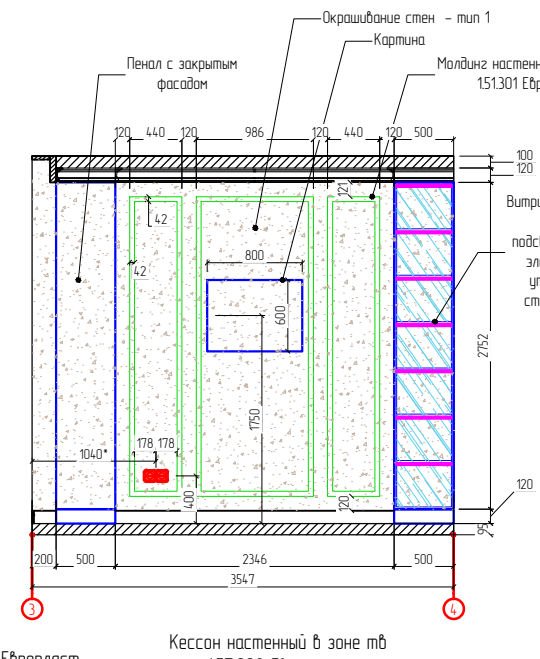
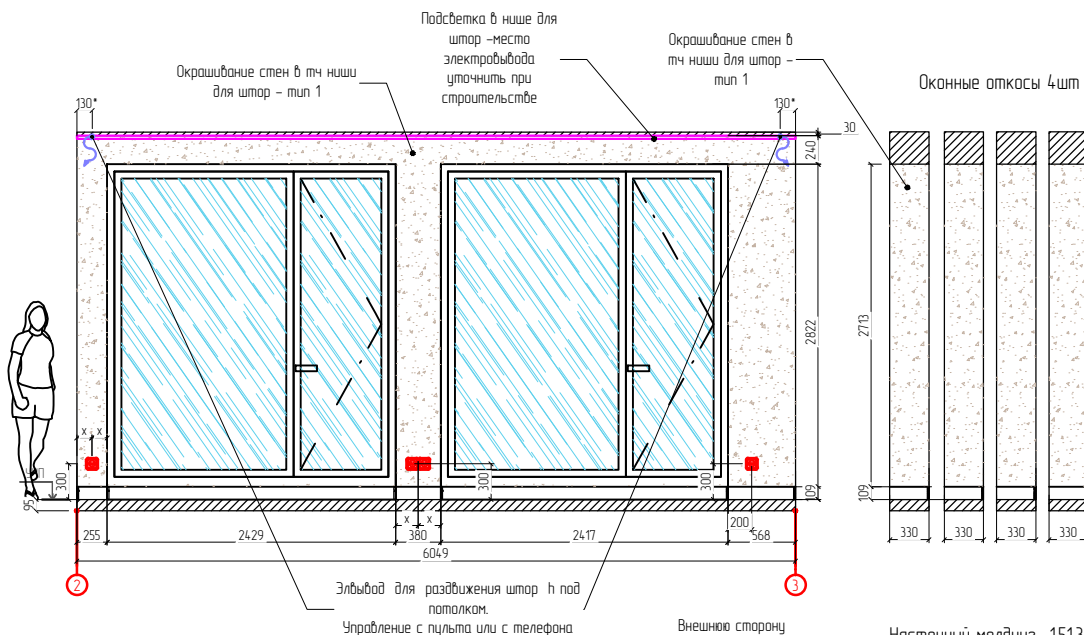
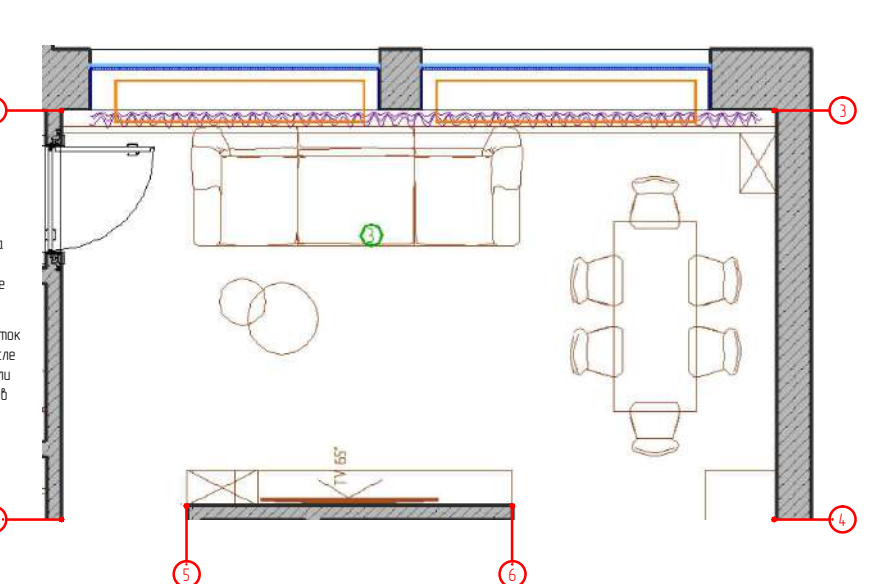
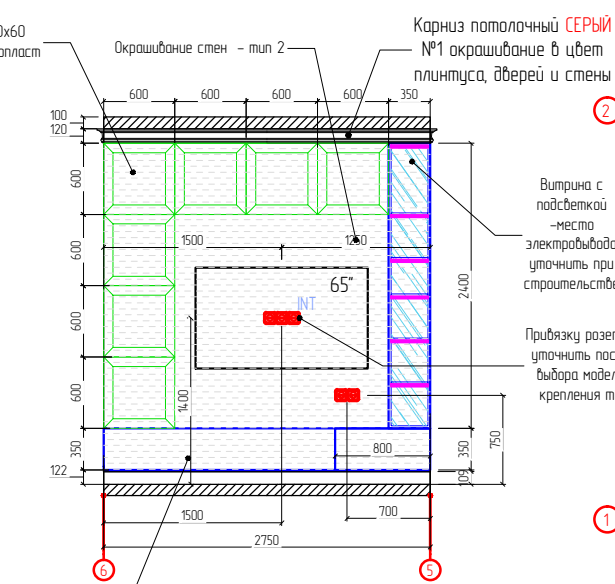
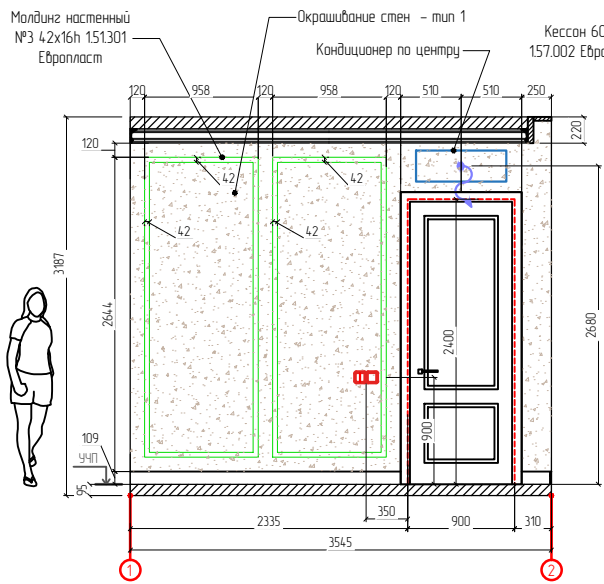
ДП XX-XX-XXXX
Развертка стен гостевого санузла

г. Москва, Ленинградский проспект, дом х, кв. х

Рук. студии
Дизайнер
Заказчик
Исполнитель

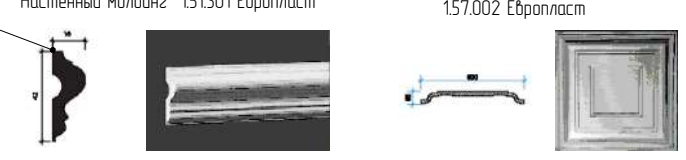
Васелкоба Л.Н.
Васелкоба Л.Н.
Иванов А.А.
Васелкоба Л.Н.

Дата 01.01.2024 г.
Листов 49
Масштаб 1 : 40
Лист 32

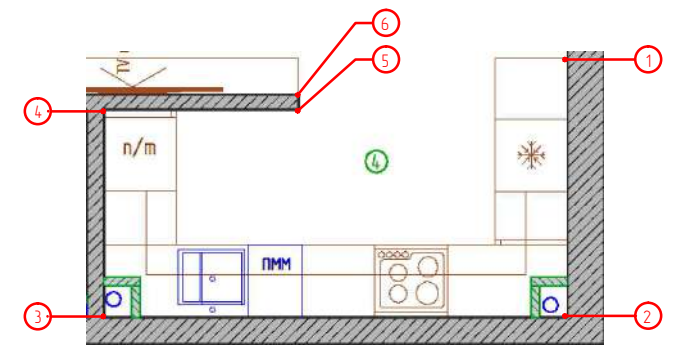
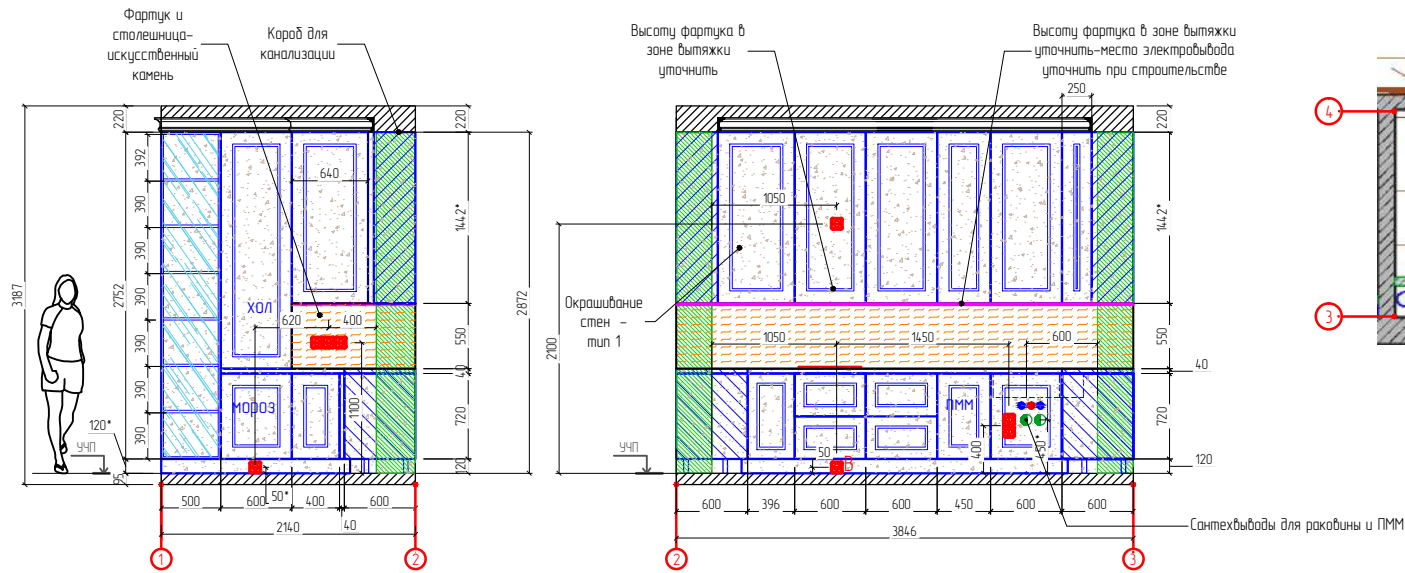


№	Условные обозначения	Наименование
1		Розетка однополюсная
2		Розетка влагозащитная
3		Выключатель одноклавишный
4		Выключатель двухклавишный
5		Терморегулятор теплого пола
6		Элбывод для подсветки
7		Элбывод для техники
8		Начало раскладки керамогранита
9		Двухная лента подсветки-в корпусе

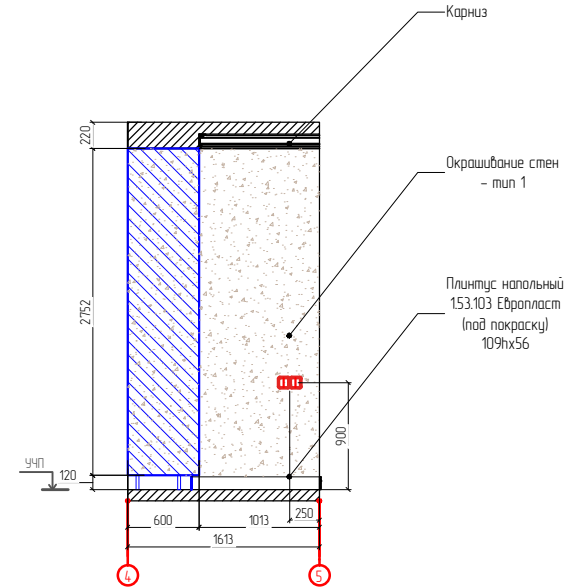
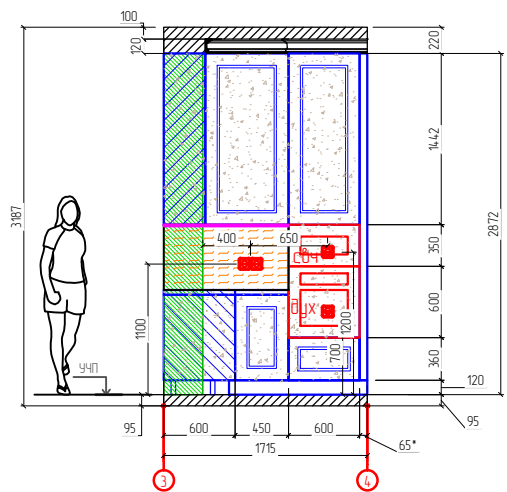
Примечание:
 1. Все размеры даны от уровня чистового пола в миллиметрах. Размеры со* уточнить.
 2. Перед началом работ все размеры и метки проверить по месту.
 3. Выдержать прямые углы в 90 градусов в зонах встраиваемой мебели.
 4. Стены подготовить под отделку под покраску (краме санузлов).
 5. Материалы отделки посчитаны без учета запаса.
 6. Чертеж является схематичным. Перед изготовлением мебели и дверей снять фактические размеры, согласовать с производителем.
 7. Расположение и подключение кондиционера и другого электро-оборудования уточнить со специалистом по тех картам производителя.



Тип покрытий			
№	Условные обозначения	Наименование	Кол-во
1		Окрашивание стен - тип 1	25,5 м2
2		Окрашивание стен в тч кессонов и карниза - тип 2 (серый)	7,6 м2
3		Молдинг настенный №3 42x16h 151301 Европласт	32,9 мпог.
4		Кессон 600x600 157.002 Европласт	7 шт

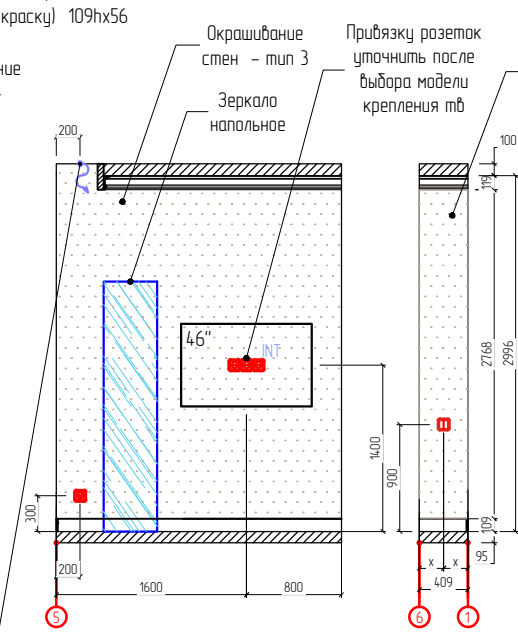
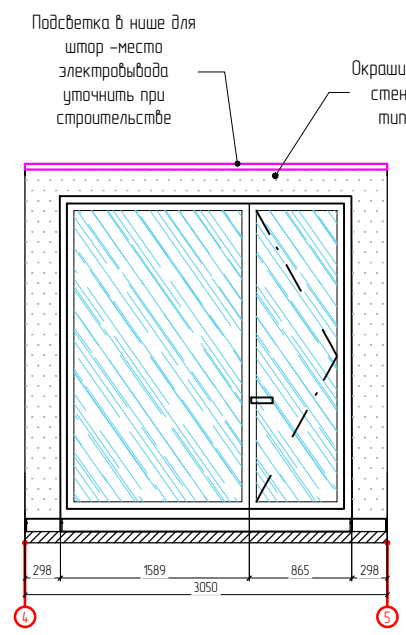
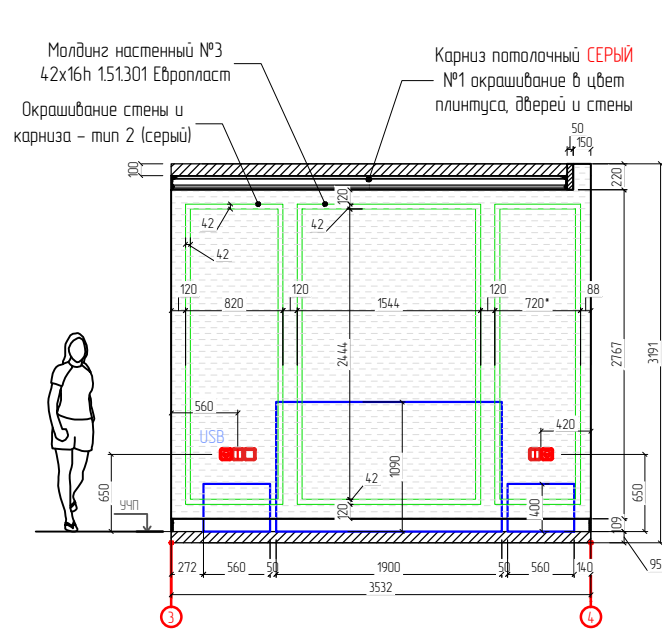
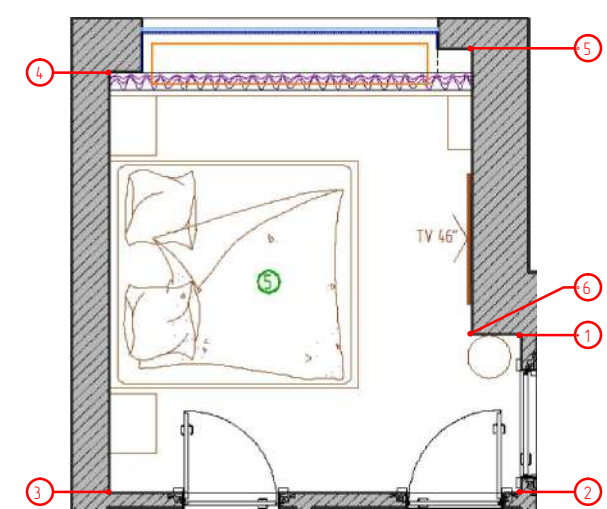
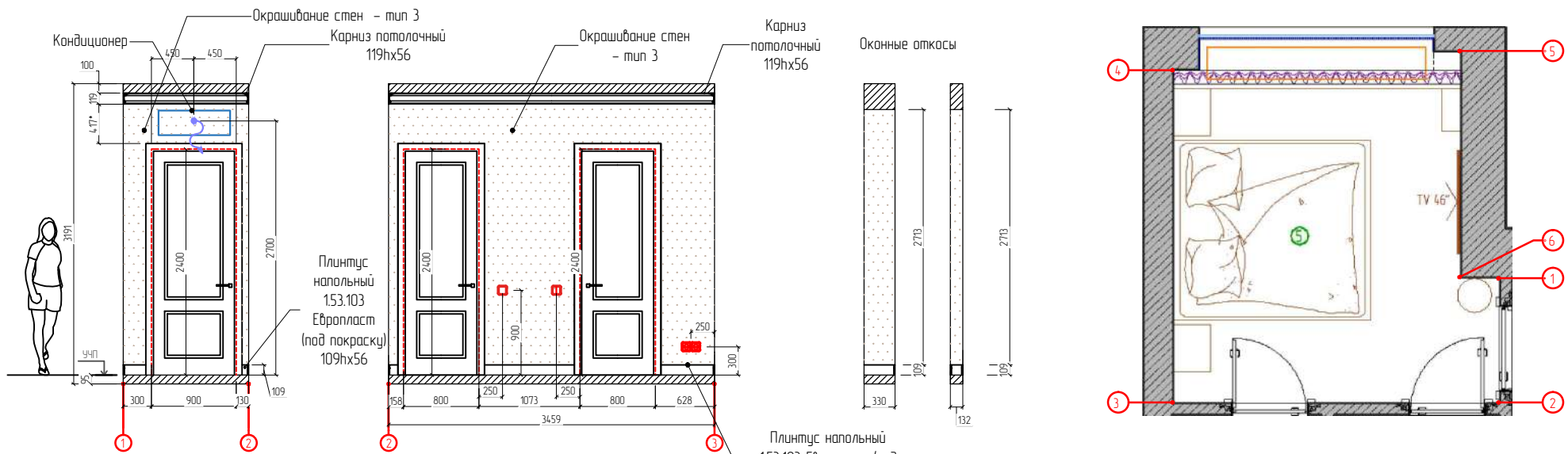


№	Условные обозначения	Наименование
1		Розетка силовая для барлоб
2		Розетка однополюсная
3		Розетка влагостойкая
4		Выключатель одноклавишный
5		Выключатель двухклавишный
6		Терморегулятор теплого пола
7		Эльввод для подсветки
8		Эльввод для техники
9		Начало раскладки керамогранита
10		Двухцветная лента подсветки-в карусе



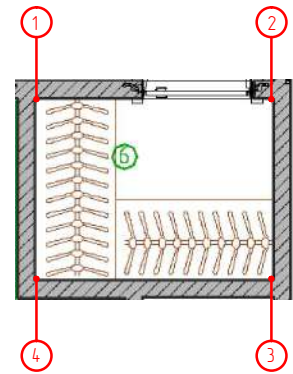
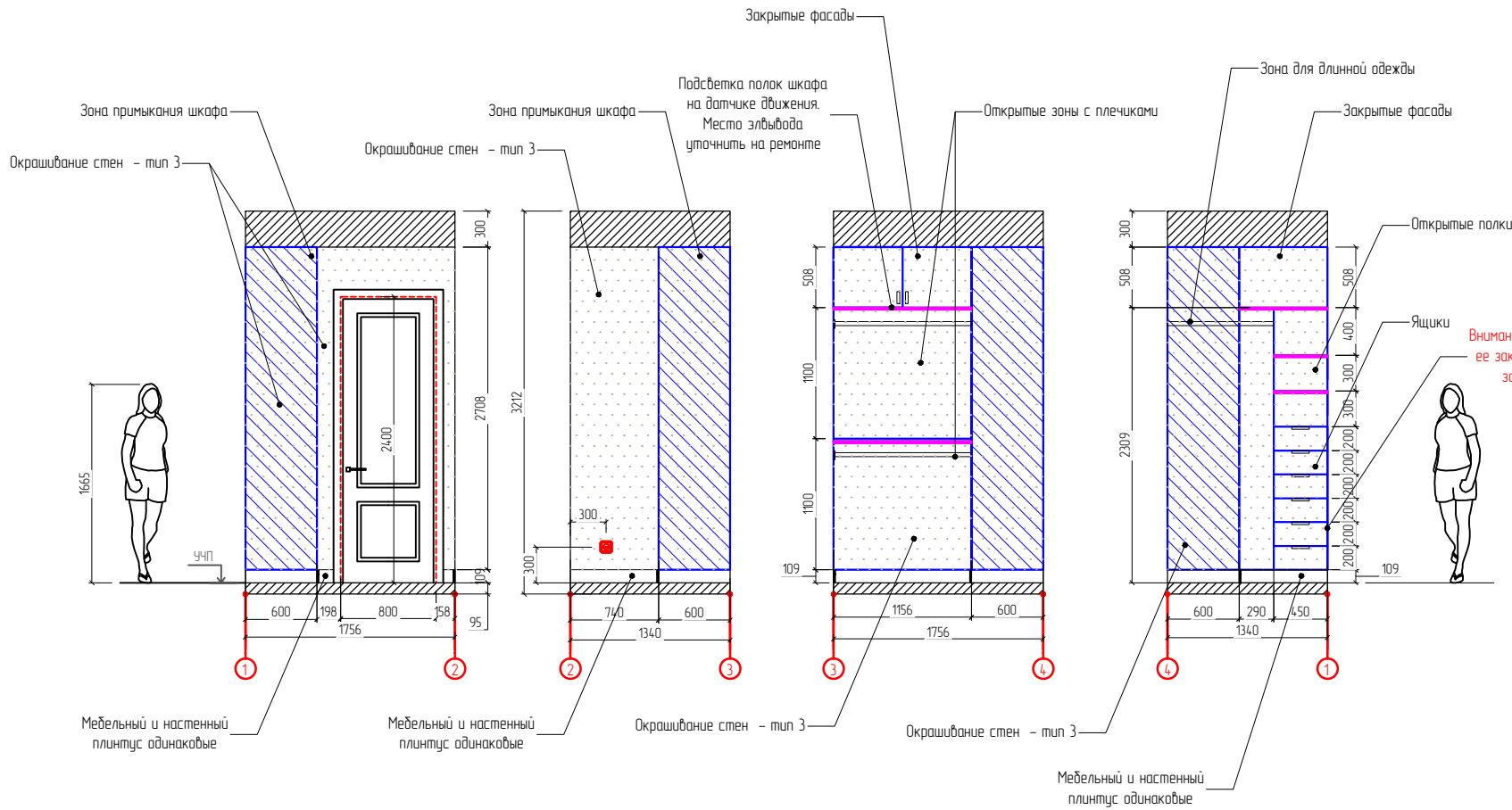
Тип покрытий			
№	Условные обозначения	Наименование	Площадь, кв.м
1		Окрашивание стен - тип 1	22,8
2		Фартук кухни (искусственный камень)	3,3

Примечание:
 1. Все размеры даны от уровня чистового пола в миллиметрах. Размеры со* уточнить.
 2. Перед началом работ все размеры и метки проверить по месту.
 3. Выдержать прямые углы в 90 градусов в зонах встраиваемой мебели.
 4. Стены подготовить под отделку под покраску (кроме санузлов).
 5. Материалы отделки посчитаны без учета запаса.
 6. Чертеж является схематичным. Перед изготовлением мебели и дверей снять фактические размеры, согласовать с производителем.
 7. Подключение сантехнического оборудования уточнить по тех картам производителя.
 8. Расположение и подключение кондиционера и другого электро-оборудования уточнить со специалистом по тех картам производителя.



№	Условные обозначения	Наименование
1		Розетка однополюсная USB
2		Розетка однополюсная
3		Розетка влагозащитная
4		Выключатель одноклавишный
5		Выключатель двухклавишный
6		Терморегулятор теплого пола
7		Эльввод для подсветки
8		Эльввод для техники
9		Начало раскладки керамогранита
10		Двухцветная лента подсветки-в корпусе

Тип покрытия			
№	Условные обозначения	Наименование	Кол-во
1		Окрашивание стен - тип 3	18 м2
2		Окрашивание - тип 2 (серый)	9,8 м2
2		Молдинг настенный №3 42х16 h 151301 Европласт	22,2 мпог.



Внимание! Точные размеры мебели уточнить при ее заказе совместно с заказчиком (необходим замерщик и мебельный конструктор)

№	Условные обозначения	Наименование
1		Розетка однополюсная
2		Розетка влагозащитная
3		Выключатель одноклавишный
4		Выключатель двухклавишный
5		Терморегулятор теплого пола
6		Эльввод для подсветки
7		Эльввод для техники
8		Начало раскладки керамогранита
9		Двухрядная лента подсветки-в корпусе

Примечание:
 1. Все размеры даны от уровня чистового пола в миллиметрах. Размеры со* уточнить.
 2. Перед началом работ все размеры и метки проверить по месту.
 3. Выдерживать прямые углы в 90 градусов в зонах встраиваемой мебели.
 4. Стены подготовить под отделку под покраску (кроме санузлов).
 5. Материалы отделки посчитаны без учета запаса.
 6. Чертеж является схематичным. Перед изготовлением мебели и дверей снять фактические размеры, согласовать с производителем.
 7. Подключение сантехнического оборудования уточнить по тех картам производителя.
 8. Расположение и подключение кондиционера и другого электро-оборудования уточнить со специалистом по тех картам производителя.

Тип покрытий			
№	Условные обозначения	Наименование	Площадь, кв.м
1		Окрашивание стен - тип 3	14,6



<https://milavivadesign.ru/>

ДП XX-XX-XXXX
 Развертка стен гардеробной

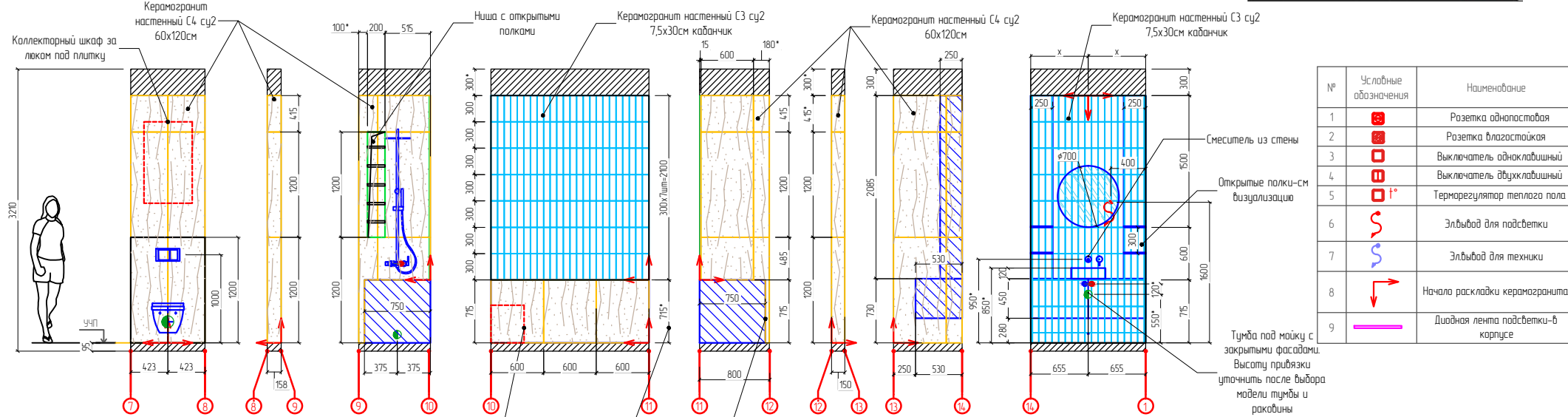
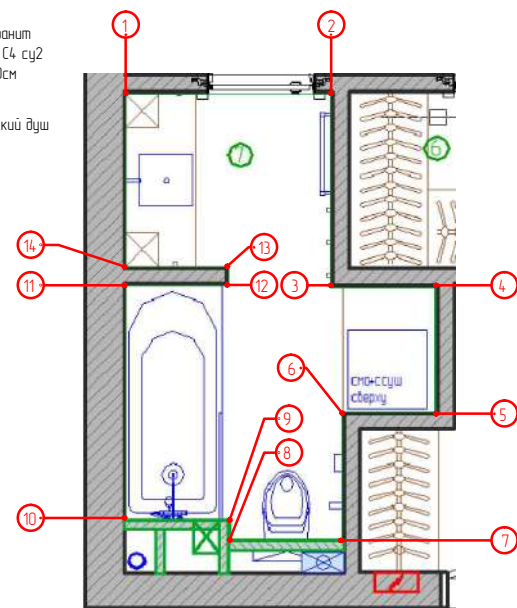
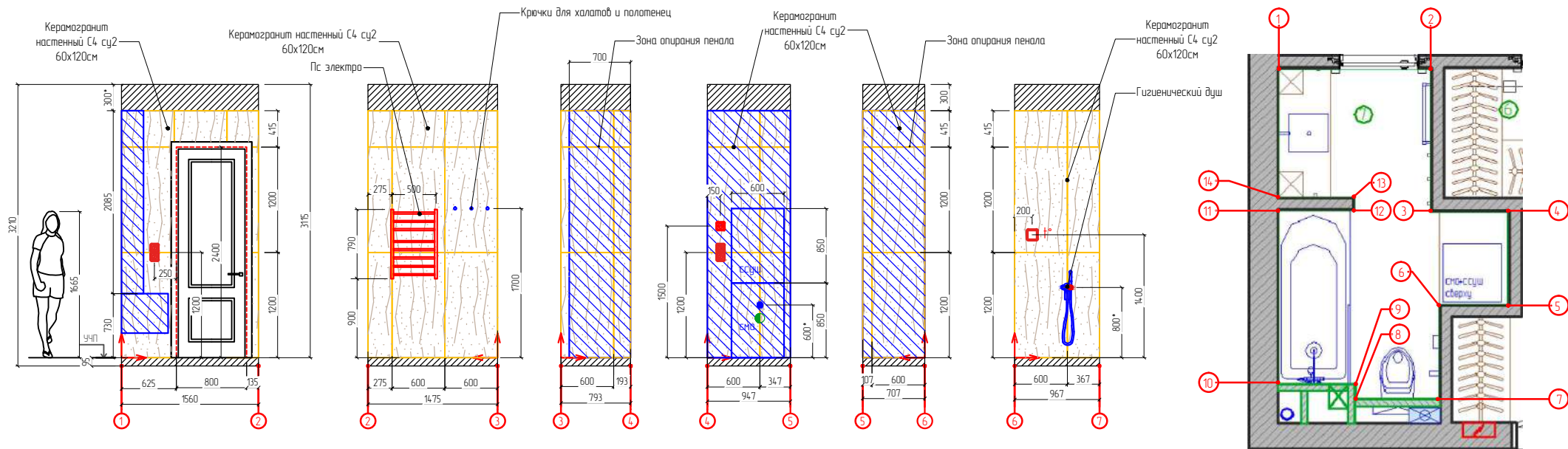
г. Москва, Ленинградский проспект, дом х, кв. х

Рук. студии
 Дизайнер
 Заказчик
 Исполнитель

Васелкова Л.Н.
 Васелкова Л.Н.
 Иванов А.А.
 Васелкова Л.Н.

Дата 01.01.2024 г.
 Масштаб 1 : 40

Листов 49
 Лист 36



№	Условные обозначения	Наименование
1		Розетка однополюсная
2		Розетка влагозащитная
3		Выключатель одноклавишный
4		Выключатель двухклавишный
5		Терморегулятор теплого пола
6		Эл/провод для подсветки
7		Эл/провод для техники
8		Начало раскладки керамогранита
9		Двухсторонняя лента подсветки-в корпусе

Тип покрытия			
№	Условные обозначения	Наименование	Площадь, кв.м
1		Керамогранит настенный С3 су2 7,5x30см кабанчик	7,5
2		Керамогранит настенный С4 су2 60x120см	26,1

Экран в стройисполнении. Необходим лок резки

Высоту данной определить после понимания высоты ровной укладки плитки- кабанчика

Экран в стройисполнении

- Примечание:
- 1 Все размеры даны от уровня чистового пола в миллиметрах. Размеры со* уточнить.
 - 2 Перед началом работ все размеры и метки проверить по месту.
 - 3 Выдерживать прямые углы в 90 градусов в зонах встраиваемой мебели.
 - 4 Стены подготовить под отделку под покраску (краме санузлов).
 - 5 Материалы отделки посчитаны без учета запаса.
 - 6 Чертеж является схематичным. Перед изготовлением мебели и дверей снять фактические размеры, согласовать с производителем.
 - 7 Подключение сантехнического оборудования уточнить по тех картам производителя.
 - 8 Расположение и подключение кондиционера и другого электро-оборудования уточнить со специалистом по техкартам производителя.



<https://milavivadesign.ru/>

ДП XX-XX-XXXX
Развертка стен ванной

г. Москва, Ленинградский проспект, дом х, кв. х

Рук. студии
Дизайнер
Заказчик
Исполнитель

Васелкова Л.Н.
Васелкова Л.Н.
Иванов А.А.
Васелкова Л.Н.

Дата
Масштаб

01.01.2024 г.
1 : 45

Листов
Лист

49
37